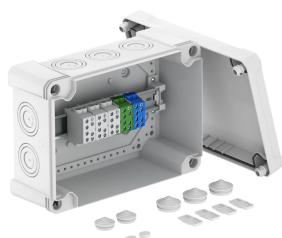


Karta charakterystyki technicznej

Puszka odgałęźna X 25 z terminalem przyłączeniowym

Numery katalogowe: 2005320



Kabelabzweigkasten zum Verbinden von Kabeln und Leitungen im Innen- und Außenbereich. Rechteckige Form mit Ausschlageinführungen. Geeignet für die Wand-/ Deckenmontage mit der Möglichkeit zur Außenbefestigung, Innenbefestigung oder Montage über die Eckdome. Besonders schlagfest mit IK09. Deckel mit Schnellverschluss, plombierbar. Hergestellt aus halogenfreien und UV-beständigen Materialien.

Inklusive 5-poliger Hauptleitungsabzweigklemme mit 2 x 35 mm² + 2 x 25 mm² Leiteranschlussquerschnitten pro Pol.

Kabelabzweigkasten gemäß DIN EN 60670. Niepodtrzymująca palenia wg DIN EN 60695-2-11, temperatura badania 650°C. Odporność na uderzenia IK09 zgodnie z normą DIN EN 50102. Schutzart IP67 gemäß DIN EN 60529.



PC Poliwęglan

Dane podstawow

| | |
|---|--------------------------|
| Numery katalogowe | 2005320 |
| Oznaczenie 1 | Puszka odgałęźna |
| Oznaczenie 2 | blok zacisków |
| Wytwórca | OBO |
| Wymiar | 286x202x125 |
| Kolor | jasnoszary; RAL 7035 |
| Materiał | Poliwęglan |
| Najmniejsza jednostka sprzedaży | 1 |
| Jednostka opakowania | Sztuk |
| Ciężar | 145 kg |
| Jednostka wagi | kg/100 szt. |
| Ślad węglowy CO (GWP) od kołyski po bramę | 3,8985 kg COe / 1 Sztuka |

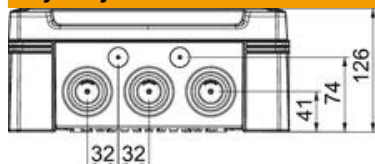
Karta charakterystyki technicznej

Puszka odgałęźna X 25 z terminalem przyłączeniowym

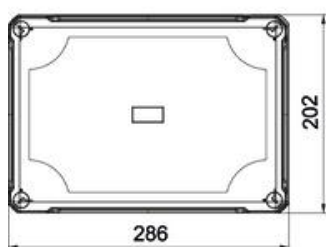


Numery katalogowe: 2005320

Wymiary



| | |
|-----------|--------|
| Długość | 286 mm |
| Szerokość | 202 mm |
| Wysokość | 126 mm |



Dane techniczne

| | |
|-------------------------------------|---|
| Szeregowalny | tak |
| Liczba wlotów | 10 |
| Rodzaj wejścia | Membrana stopniowa obcinana |
| Rodzaj przepustu w obudowie | Przetłoczenia pod dławiki |
| Napięcie izolacyjne Ui | 750 V |
| Montaż | bez |
| Pokrywa | nieprzezroczyste |
| Zamocowanie pokrywy | przykręcane |
| Wejście z tyłu | brak |
| Wejścia | 10 x Ø25/40/50 |
| Wersja zabezpieczona przed wybuchem | brak |
| Materiał samogasnący | zgodnie z VDE 0471/DIN 695 część 2-1, temperatura badania 650°C |
| Kształt | prostokątna |
| Wzmocniona włóknem szklanym | tak |
| Bezhalogenowy | tak |
| Wymiary wewnętrzne w świetle | 271x187x110 mm |
| Maks. Przekrój przewodu | 35 mm ² |
| Z ekranem | brak |
| Z pokrywą | tak |
| Sposób montażu | Montaż ścienny/sufitowy |
| Przekrój znamionowy maks. | 25 mm ² |
| Przekrój znamionowy min. | 10 mm ² |
| Napięcie znamionowe | 750 V |
| Możliwość plombowania | tak |
| Odporny na uderzenia | tak |
| Stopień ochrony | IP 67 |
| Odporność kod IK | IK09 |
| Zakres temperatur maks. | 60 °C |
| Zakres temperatur min. | -5 °C |
| Odporne na warunki atmosferyczne | tak |