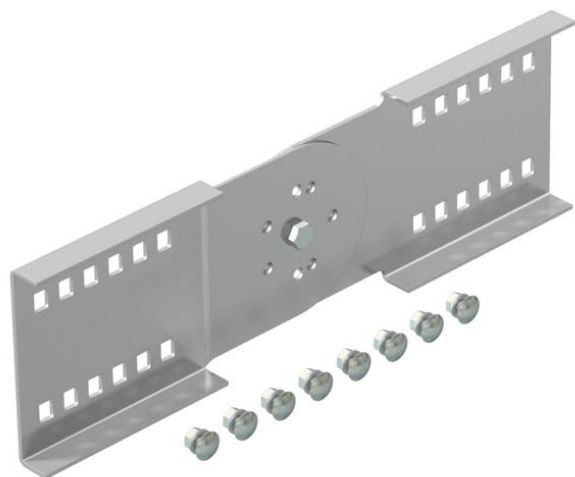


Karta charakterystyki technicznej

Łącznik przegubowy A2

Numery katalogowe: 6091338



Łącznik przegubowy, do koryt i drabin kablowych szerokorozpięściowych o wys. boku 110 mm.
Wraz ze śrubami, podkładkami i nakrętkami.



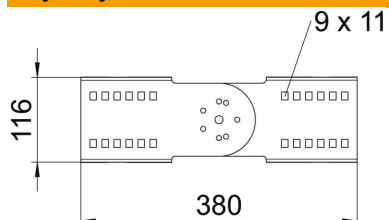
A2 stal nierdzewna 1.4301

2B pusty, po obróbce

Dane podstawow

Numery katalogowe	6091338
Typ	WRGV 110 A2
Oznaczenie 1	Łącznik przegubowy
Oznaczenie 2	do sys.drab. szerokorozp.110
Wytwórca	OBO
Wymiar	110x380
Materiał	stal nierdzewna 1.4301
Powierzchnia	pusty, po obróbce
Norma powierzchni	
Najmniejsza jednostka sprzedaży	2
Jednostka opakowania	Sztuk
Ciężar	120 kg
Jednostka wagi	kg/100 szt.

Wymiary



Długość	380 mm
Szerokość	20 mm
Wysokość	110 mm
Grubość blachy	2,5 mm

Karta charakterystyki technicznej

Łącznik przegubowy A2

Numery katalogowe: 6091338



Dane techniczne

Wykonanie	Łącznik wzdłużny
Podtrzymanie funkcji	brak
Odpowiednie do korytka siatkowego	brak
Odpowiednie do drabiny kablowej	tak
Odpowiedni do korytka kablowego	tak
Odpowiednie do wysokości kablowego systemu nośnego	110 mm
Łącznik przegubowy poziomy	brak
Łącznik przegubowy pionowy	tak
Stal nierdzewna, wytrawiana	brak
Rodzaj połączenia	Łącznik śrubowy