

Karta charakterystyki technicznej

Weitspannkabelleiter WKL 200 FT

Numery katalogowe: 6232108



Weitspann-Kabelleiter mit 200 mm Seitenhöhe.
Łączniki wzdłużne typ WRV 200 w potrzebnej ilości należy zamawiać oddzielnie.
Magnetyczna tłumienność sprzężeniowa bez pokrywy 10 dB, z pokrywą 15 dB.



St stal

FT cynkowane ogniowo-zanurzeniowo

Dane podstawow

Numery katalogowe	6232108
Oznaczenie 1	Drabinka kabł. szerokokorzpięt.
Wytwórca	OBO
Wymiar	200x500x6000
Kolor	cyjan
Materiał	Stal
Powierzchnia	cynkowana metodą zanurzeniową
Norma powierzchni	DIN EN ISO 1461
Najmniejsza jednostka sprzedaży	6
Jednostka opakowania	Metr
Ciężar	1440 kg
Jednostka wagi	kg/100 m
Ślad węglowy CO (GWP) od kołyski po bramę	29,0931 kg COe / 1 Metr

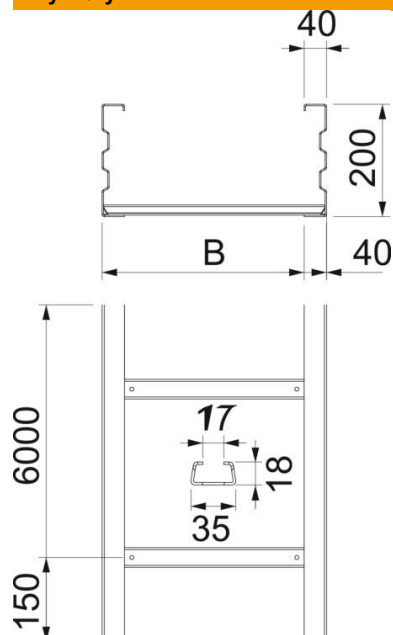
Karta charakterystyki technicznej

Weitspannkabelleiter WKL 200 FT

Numery katalogowe: 6232108



Wymiary



Wymiar	200x500
Długość	6 000 mm
Szerokość	500 mm
Wysokość	200 mm
Wymiar B	500 mm
Wymiar L	6 000 mm
Wymiar szczeliny szczebla	17,00

Dane techniczne

Wersja szczebli	Profil nieperforowany
Podtrzymanie funkcji	brak
Przekrój poprzeczny	884 cm ²
Przekrój poprzeczny	88400 mm ²
Stal nierdzewna, wytrawiana	brak
Perforacja boczna	tak
Wykonanie szerokorozpiętościowe	tak
Grubość boku	2,5 mm

Karta charakterystyki technicznej

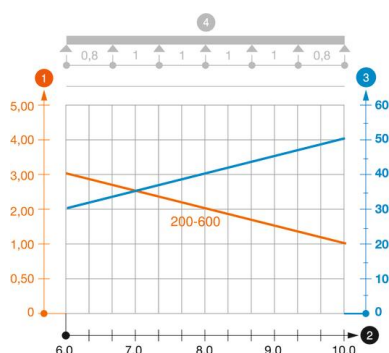
Weitspannkabelleiter WKL 200 FT

Numery katalogowe: 6232108



Obciążenie

możliwe rozstawy podpór min.	6 m
możliwe rozstawy podpór maks.	10 m
Rozstaw podpór 6,0 m	3 kN/m
Rozstaw podpór 7,0 m	2,5 kN/m
Rozstaw podpór 8,0 m	2 kN/m
Rozstaw podpór 9,0 m	1,4 kN/m
Rozstaw podpór 10,0 m	1 kN/m



Wykres obciążenia szerokokorzęściowej drabiny typu WKL 200

- 1 Dopuszczalne obciążenie korytka/drabiny w kN/m bez ciężaru monterów
 - 2 Odstęp pomiędzy podporami w m
 - 3 Ugięcie trasy w mm przy dopuszczalnym obciążeniu kN/m
 - 4 Rozkład obciążenia podczas badania
- Wykresy obciążeń dla różnych szerokości korytka kablowego / drabiny w mm
- Wykres ugięcia trasy w zależności od rozstawu podpór