

# Karta charakterystyki technicznej

## Weitspannkabelleiter WKL 200 FT

Numery katalogowe: 6232104



Weitspann-Kabelleiter mit 200 mm Seitenhöhe.  
Łączniki wzdłużne typ WRV 200 w potrzebnej ilości należy zamawiać oddzielnie.  
Magnetyczna tłumienność sprzężeniowa bez pokrywy 10 dB, z pokrywą 15 dB.



St

stal

FT

cynkowane ogniowo-zanurzeniowo

### Dane podstawow

|   |                                 |
|---|---------------------------------|
| Numery katalogowe                         | 6232104                         |
| Oznaczenie 1                              | Drabinka kabł. szerokokorzpięt. |
| Wytwórca                                  | OBO                             |
| Wymiar                                    | 200x300x6000                    |
| Kolor                                     | cyjan                           |
| Materiał                                  | Stal                            |
| Powierzchnia                              | cynkowana metodą zanurzeniową   |
| Norma powierzchni                         | DIN EN ISO 1461                 |
| Najmniejsza jednostka sprzedaży           | 6                               |
| Jednostka opakowania                      | Metr                            |
| Ciężar                                    | 1358,334 kg                     |
| Jednostka wagi                            | kg/100 m                        |
| Ślad węglowy CO (GWP) od kołyski po bramę | 27,6248 kg COe / 1 Metr         |

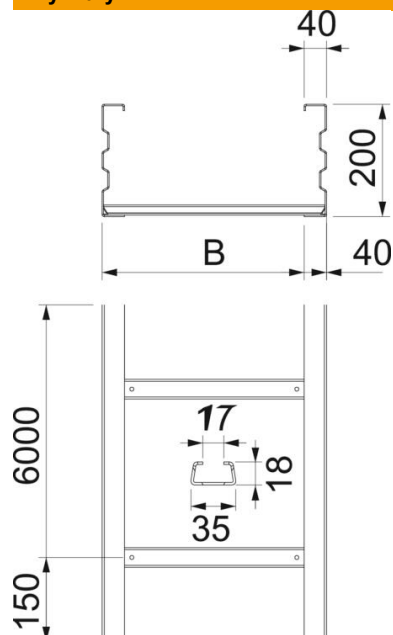
# Karta charakterystyki technicznej

Weitspannkabelleiter WKL 200 FT

Numery katalogowe: 6232104



## Wymiary



|                            |          |
|----------------------------|----------|
| Wymiar                     | 200x300  |
| Długość                    | 6 000 mm |
| Szerokość                  | 300 mm   |
| Wysokość                   | 200 mm   |
| Wymiar B                   | 300 mm   |
| Wymiar L                   | 6 000 mm |
| Wymiar szczeliny szczelbla | 17,00    |

## Dane techniczne

|                                 |                       |
|---------------------------------|-----------------------|
| Wersja szczelbli                | Profil nieperforowany |
| Podtrzymanie funkcji            | brak                  |
| Przekrój poprzeczny             | 524 cm <sup>2</sup>   |
| Przekrój poprzeczny             | 52400 mm <sup>2</sup> |
| Stal nierdzewna, wytrawiana     | brak                  |
| Perforacja boczna               | tak                   |
| Wykonanie szerokorozpiętościowe | tak                   |
| Grubość boku                    | 2,5 mm                |

# Karta charakterystyki technicznej

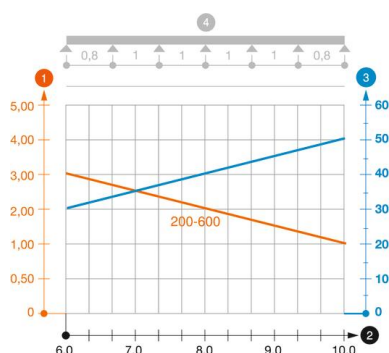
## Weitspannkabelleiter WKL 200 FT

Numery katalogowe: 6232104



### Obciążenie

|                               |          |
|-------------------------------|----------|
| możliwe rozstawy podpór min.  | 6 m      |
| możliwe rozstawy podpór maks. | 10 m     |
| Rozstaw podpór 6,0 m          | 3 kN/m   |
| Rozstaw podpór 7,0 m          | 2,5 kN/m |
| Rozstaw podpór 8,0 m          | 2 kN/m   |
| Rozstaw podpór 9,0 m          | 1,4 kN/m |
| Rozstaw podpór 10,0 m         | 1 kN/m   |



### Wykres obciążenia szerokokorzęściowej drabiny typu WKL 200

- 1 Dopuszczalne obciążenie korytka/drabiny w kN/m bez ciężaru monterów
  - 2 Odstęp pomiędzy podporami w m
  - 3 Ugięcie trasy w mm przy dopuszczalnym obciążeniu kN/m
  - 4 Rozkład obciążenia podczas badania
- Wykresy obciążeń dla różnych szerokości korytka kablowego / drabiny w mm
- Wykres ugięcia trasy w zależności od rozstawu podpór