

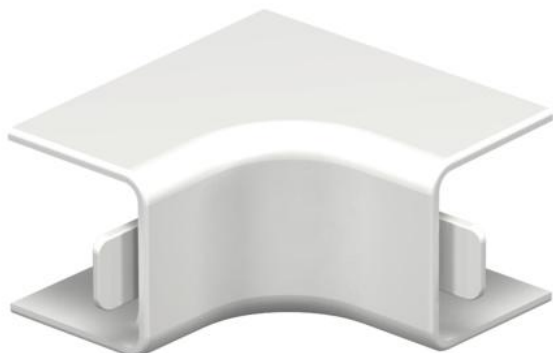
# Karta charakterystyki technicznej

Naroże wewnętrzne, do kanału typ WDK 20020

Numery katalogowe: 6182011



Naroże wewnętrzne do zmiany kierunków kanałów WDK.  
Kształtki są wykonane jako łączniki kołpakowe.

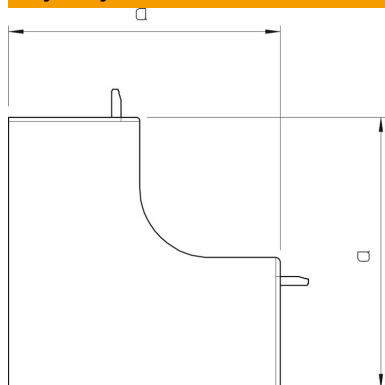


PVC polichlorek winylu

## Dane podstawow

|                                 |                           |
|---------------------------------|---------------------------|
| Numery katalogowe               | 6182011                   |
| Typ                             | WDK HI20020LGR            |
| Oznaczenie 1                    | Pokrywa naroża wewnętrzne |
| Wytwórca                        | OBO                       |
| Wymiar                          | 20x20mm                   |
| Kolor                           | jasnoszary; RAL 7035      |
| Materiał                        | Polichlorek winylu        |
| Najmniejsza jednostka sprzedaży | 4                         |
| Jednostka opakowania            | Sztuk                     |
| Ciężar                          | 0,623 kg                  |
| Jednostka wagi                  | kg/100 szt.               |

## Wymiary



|           |         |
|-----------|---------|
| Długość   | 38,5 mm |
| Szerokość | 20 mm   |
| Wysokość  | 20 mm   |
| Wymiar a  | 38,5 mm |

# Karta charakterystyki technicznej

Naroże wewnętrzne, do kanału typ WDK 20020

Numery katalogowe: 6182011



## Dane techniczne

|                         |                    |
|-------------------------|--------------------|
| Wykonanie               | Kształtka łącznika |
| Rodzaj mocowania        | wzębiany           |
| Podtrzymanie funkcji    | brak               |
| Bezhalogenowy           | brak               |
| Stopień ochrony         | IP 30              |
| Folia ochronna          | brak               |
| Odporność kod IK        | IK04               |
| Zakres temperatur maks. | 60 °C              |
| Zakres temperatur min.  | -5 °C              |
| Zakres kąta maks.       | 90 mm              |
| Zakres kąta min.        | 90 mm              |