

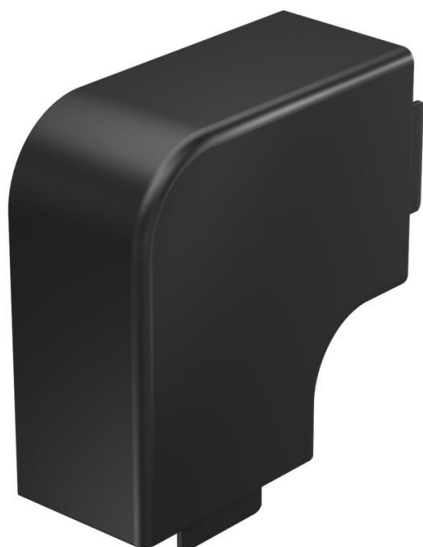
Karta charakterystyki technicznej

Naroże płaskie, do kanału typ WDK40060

Numery katalogowe: 6191792



Naroże płaskie do zmiany kierunków kanałów WDK.
Kształtki są wykonane jako łączniki kołpakowe.



PVC polichlorek winylu

Dane podstawow

Numery katalogowe	6191792
Oznaczenie 1	Osłona płaskiego kolanka
Wytwórca	OBO
Wymiar	40x60
Kolor	czarny; RAL 9005
Materiał	Polichlorek winylu
Najmniejsza jednostka sprzedaży	2
Jednostka opakowania	Sztuk
Ciężar	6,271 kg
Jednostka wagi	kg/100 szt.

Wymiary

Długość	101 mm
Szerokość	65 mm
Wysokość	40 mm
Wymiar a	101 mm
Wymiar H	60 mm

Karta charakterystyki technicznej

Naroże płaskie, do kanału typ WDK40060

Numery katalogowe: 6191792



Dane techniczne

Wykonanie	Kształtka łącznika
Rodzaj mocowania	wzębiany
Podtrzymanie funkcji	brak
do wymiaru kanału	40 x 60
Bezhalogenowy	brak
Głębokość kanału	40 mm
Folia ochronna	brak
Zakres temperatur maks.	60 °C
Zakres temperatur min.	-5 °C
Zakres kąta maks.	90 mm
Zakres kąta min.	90 mm