

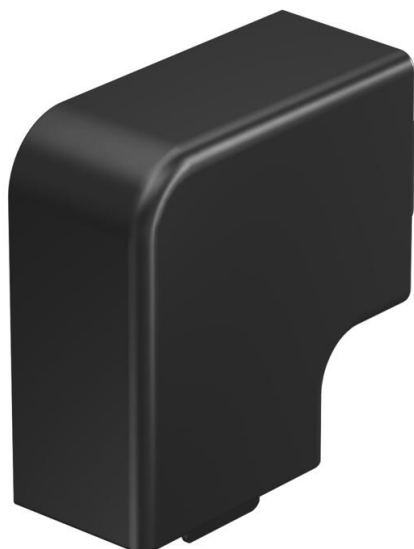
Karta charakterystyki technicznej

Naroże płaskie, do kanału typ WDK 25040

Numery katalogowe: 6191790



Naroże płaskie do zmiany kierunków kanałów WDK.
Kształtki są wykonane jako łączniki kołpakowe.



PVC polichlorek winylu

Dane podstawow

Numery katalogowe	6191790
Oznaczenie 1	Osłona płaskiego kolanka
Wytwórca	OBO
Wymiar	25x40
Kolor	czarny; RAL 9005
Materiał	Polichlorek winylu
Najmniejsza jednostka sprzedaży	4
Jednostka opakowania	Sztuk
Ciężar	1,905 kg
Jednostka wagi	kg/100 szt.

Wymiary

Długość	63 mm
Szerokość	40 mm
Wysokość	25 mm
Wymiar a	63 mm
Wymiar H	40 mm

Karta charakterystyki technicznej

Naroże płaskie, do kanału typ WDK 25040

Numery katalogowe: 6191790



Dane techniczne

Wykonanie	Kształtka łącznika
Rodzaj mocowania	wzębiany
Podtrzymanie funkcji	brak
do wymiaru kanału	25 x 40
Bezhalogenowy	brak
Głębokość kanału	25 mm
Folia ochronna	brak
Zakres temperatur maks.	60 °C
Zakres temperatur min.	-5 °C
Zakres kąta maks.	90 mm
Zakres kąta min.	90 mm