

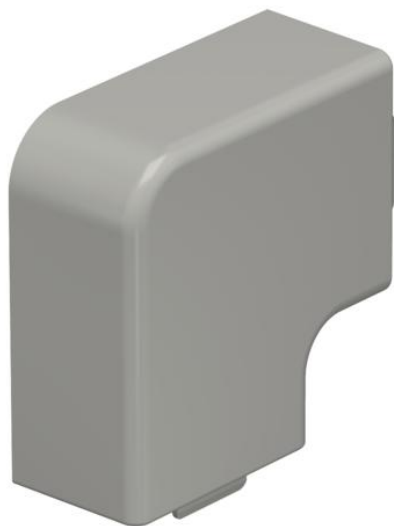
Karta charakterystyki technicznej

Naroże płaskie, do kanału typ WDK 25040

Numery katalogowe: 6158625



Naroże płaskie do zmiany kierunków kanałów WDK.
Kształtki są wykonane jako łączniki kołpakowe.



PVC polichlorek winylu

Dane podstawow

Numery katalogowe	6158625
Typ	WDK HF25040GR
Oznaczenie 1	Pokrywa naroża płaskiego
Wytwórca	OBO
Wymiar	25x40mm
Kolor	ciemnoszary; RAL 7030
Materiał	Polichlorek winylu
Najmniejsza jednostka sprzedaży	4
Jednostka opakowania	Sztuk
Ciężar	1,905 kg
Jednostka wagi	kg/100 szt.

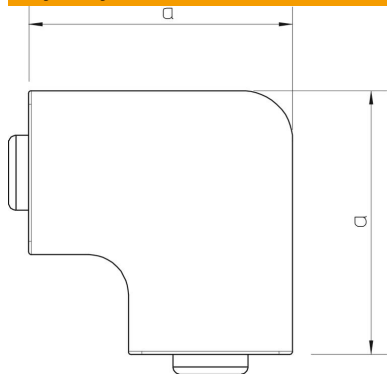
Karta charakterystyki technicznej

Naroże płaskie, do kanału typ WDK 25040

Numery katalogowe: 6158625



Wymiary



Długość	63 mm
Szerokość	40 mm
Wysokość	25 mm
Wymiar a	63 mm
Wymiar H	40 mm

Dane techniczne

Wykonanie	Kształtka łącznika
Rodzaj mocowania	wzębiany
Podtrzymanie funkcji do wymiaru kanału	brak
do wymiaru kanału	25 x 40
Bezhalogenowy	brak
Głębokość kanału	25 mm
Stopień ochrony	IP 30
Folia ochronna	brak
Odporność kod IK	IK04
Zakres temperatur maks.	60 °C
Zakres temperatur min.	-5 °C
Zakres kąta maks.	90 mm
Zakres kąta min.	90 mm