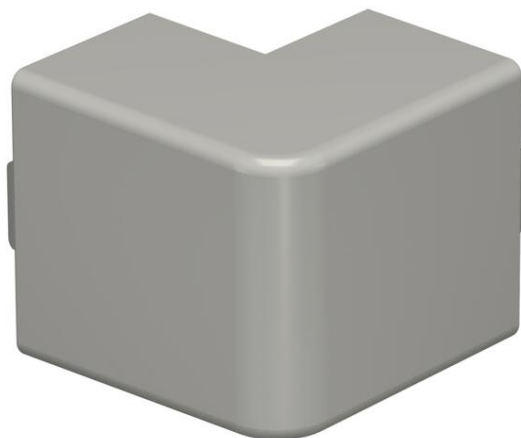


Karta charakterystyki technicznej

Naroże zewnętrzne, do kanału typ WDK 30045

Numery katalogowe: 6158420



Naroże zewnętrzne do zmiany kierunków kanałów WDK.
Kształtki są wykonane jako łączniki kołpakowe.



PVC polichlorek winylu

Dane podstawow

Numery katalogowe	6158420
Typ	WDK HA30045GR
Oznaczenie 1	Pokrywa naroża zewnętrznego
Wytwórca	OBO
Wymiar	30x45mm
Kolor	ciemnoszary; RAL 7030
Materiał	Polichlorek winylu
Najmniejsza jednostka sprzedaży	4
Jednostka opakowania	Sztuk
Ciężar	2,319 kg
Jednostka wagi	kg/100 szt.

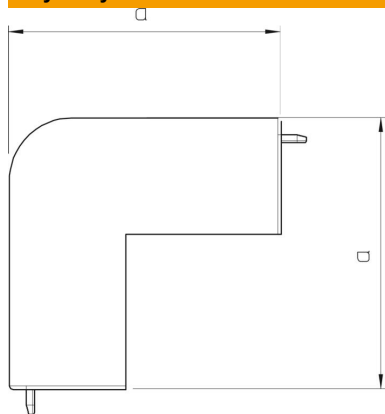
Karta charakterystyki technicznej

Naroże zewnętrzne, do kanału typ WDK 30045

Numery katalogowe: 6158420



Wymiary



Długość	57 mm
Szerokość	45 mm
Wysokość	30 mm
Wymiar a	57 mm
Wymiar H	45 mm

Dane techniczne

Wykonanie	Kształtka łącznika
Rodzaj mocowania	wzębiany
Podtrzymanie funkcji	brak
do wymiaru kanału	30 x 45
Bezhalogenowy	brak
Głębokość kanału	30 mm
Stopień ochrony	IP 30
Folia ochronna	brak
Odporność kod IK	IK04
samogasnący	tak
Zakres temperatur maks.	60 °C
Zakres temperatur min.	-5 °C
Zakres kąta maks.	90 mm
Zakres kąta min.	90 mm