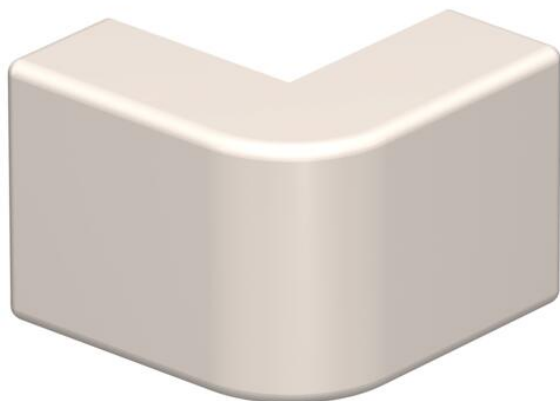


Karta charakterystyki technicznej

Naroże zewnętrzne, do kanału typ WDK 10020

Numery katalogowe: 6153291



Naroże zewnętrzne do zmiany kierunków kanałów WDK.
Kształtki są wykonane jako łączniki kołpakowe.

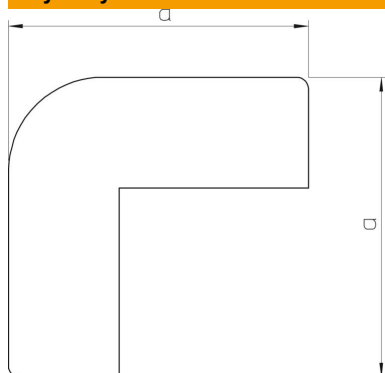


PVC polichlorek winylu

Dane podstawow

Numery katalogowe	6153291
Typ	WDK HA10020CW
Oznaczenie 1	Pokrywa naroża zewnętrznego
Wytwórca	OBO
Wymiar	10x20mm
Kolor	kremowy; RAL 9001
Materiał	Polichlorek winylu
Najmniejsza jednostka sprzedaży	4
Jednostka opakowania	Sztuk
Ciężar	0,6 kg
Jednostka wagi	kg/100 szt.

Wymiary



Długość	30 mm
Szerokość	20 mm
Wysokość	10 mm
Wymiar a	30 mm
Wymiar H	20 mm

Karta charakterystyki technicznej

Naroże zewnętrzne, do kanału typ WDK 10020

Numery katalogowe: 6153291



Dane techniczne

Wykonanie	Kształtka łącznika
Rodzaj mocowania	wzębiany
Podtrzymanie funkcji	brak
do wymiaru kanału	10 x 20
Bezhalogenowy	brak
Głębokość kanału	10 mm
Stopień ochrony	IP 30
Folia ochronna	brak
Odporność kod IK	IK04
samogasnący	tak
Zakres temperatur maks.	60 °C
Zakres temperatur min.	-5 °C
Zakres kąta maks.	90 mm
Zakres kąta min.	90 mm