

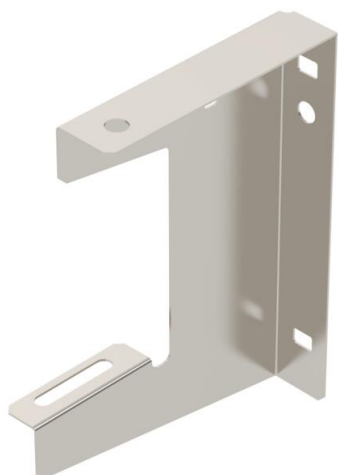
# Karta charakterystyki technicznej

## Wspornik ścienny i sufitowy A2

Numery katalogowe: 6363740



Wspornik ścienno-sufitowy do uniwersalnego montażu.



**A2** stal nierdzewna 1.4301

**2B** pusty, po obróbce

### Dane podstawow

Numery katalogowe	6363740
Typ	WDB L 50 A2
Oznaczenie 1	Uchwyt ścienny i sufitowy
Oznaczenie 2	wersja lekka
Wytwórca	OBO
Wymiar	B50mm
Materiał	stal nierdzewna 1.4301
Powierzchnia	pusty, po obróbce
Norma powierzchni	
Najmniejsza jednostka sprzedaży	1
Jednostka opakowania	Sztuk
Ciężar	11 kg
Jednostka wagi	kg/100 szt.

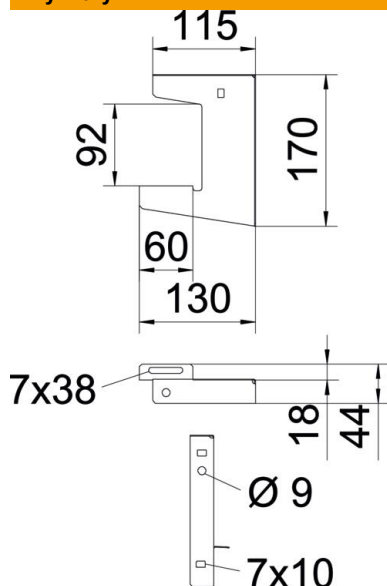
# Karta charakterystyki technicznej

## Wspornik ścienny i sufitowy A2

Numery katalogowe: 6363740



### Wymiary



Długość	130 mm
Szerokość	60 mm
Wysokość	170 mm
Wymiar A	115 mm
Wymiar B	60 mm
Wymiar H	170 mm
Wymiar h1 (mm)	92
Wymiar L	130 mm

### Dane techniczne

Wykonanie	Uchwyt wieszakowy (uchwyt C)
F w kN strop	0,4 kN
F w kN ściana	0,4 kN
Podtrzymanie funkcji	brak
do szerokości min.	50
Odpowiednie do pręta gwintowanego metrycznego	8
Odpowiednie do korytka siatkowego	tak
Odpowiednie do drabiny kablowej	tak
Odpowiedni do korytka kablowego	tak
Odpowiednie do szerokości korytka/drabinek	50 mm
Średnica otworu	7 mm
Grubość materiału	1 mm
Zamocowanie korytka	przykręcana
Regulowany	brak

# Karta charakterystyki technicznej

## Wspornik ścienny i sufitowy A2

Numery katalogowe: 6363740



Mocowanie ścienne	Maksymalne obciążenie [kN]					
	Długość wspornika [mm]					
Kotwa typu	50	100	150	200	300	400
BZ-U 8-30-41/95	0,40	0,25	0,22	0,30	0,20	0,12

Systemtest in Anlehnung an DIN EN 61537 in Kombination mit Kabeltragsystem RKS-Magic®. Max. Belastung  $F_{ges}$  = Kabelgewicht + Kabelrinne + Wand-/Deckenbügel. Die Tragfähigkeitsangaben erhöhen sich um ein Vielfaches beim Einsatz im ungerissenen Beton. Die angegebenen Werte basieren auf Beton der Festigkeitsklasse C20/C25.