

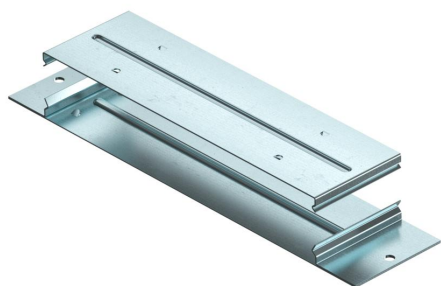
# Karta charakterystyki technicznej

Łącznik kanału, przewodzący, do EÜK-2

Numery katalogowe: 7400988



Łącznik kanału do montażu kanałów instalacyjnych podpodłogowych pokrytych wylewką. Łącznik zatrzaskuje się w bocznych ściankach kanału. Przewodność elektryczna jest zapewniona poprzez połączenie zatrzaskowe.



**St** stal

**FS** ocynkowane metodą Sendzimira

## Dane podstawow

Numery katalogowe	7400988
Oznaczenie 1	Złączka
Oznaczenie 2	przewodząca dla EÜK-2
Wytwórca	OBO
Wymiar	263x75x28,2
Materiał	Stal
Powierzchnia	cynkowana metodą Sendzimira
Norma powierzchni	DIN EN 10346
Najmniejsza jednostka sprzedaży	1
Jednostka opakowania	Sztuk
Ciężar	35 kg
Jednostka wagi	kg/100 szt.

## Wymiary

Długość	263 mm
Szerokość	75 mm
Wymiar a	190 mm

# Karta charakterystyki technicznej

Łącznik kanału, przewodzący, do EÜK-2

Numery katalogowe: 7400988



## Dane techniczne

Wykonanie	Zacisk
Płyta podłogowa	tak
Możliwość montażu uszczelki	brak
Odpowiednie do szczeliny dylatacyjnej	tak
Szerokość kanału min.	190 mm
Wysokość kanału maks.	48 mm
Wysokość kanału min.	28 mm
Z wyrównaniem potencjałów	tak
Pokrywa zdejmowana	tak