

# Karta charakterystyki technicznej

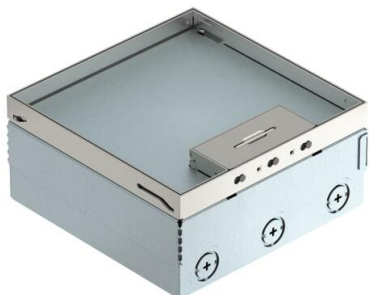
Kompletna kasetka zasilająca UDHOME4 ze wspornikami uniwersalnymi UT3 45 3, potrójne gniazdo VDE, stal nierdzewna



Kwadratowa kasetka zasilająca do montażu w podłogach technicznych i wylewkach czyszczonych na sucho. Obudowa z wejściami do wprowadzania peszli (M25). Pokrywa licowana do górnej krawędzi podłogi za pomocą 4 wsporników regulujących. Minimalna głębokość montażowa 95 mm, zakres regulacji + 30 mm.

Zakres dostawy obejmuje dwa wsporniki uniwersalne UT3 45 3 oraz jedno potrójne gniazdo zasilające z uziemieniem. Zamontować można maksymalnie 3 kolejne urządzenia M45.

Powierzchnie widoczne pokrywy wykonane są ze stali nierdzewnej.



A2 stal nierdzewna 1.4301

## Dane podstawow

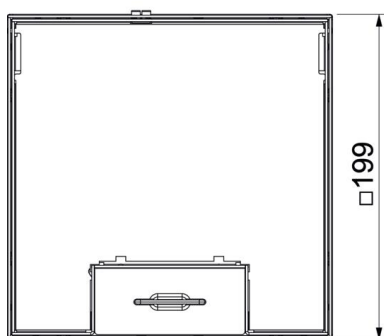
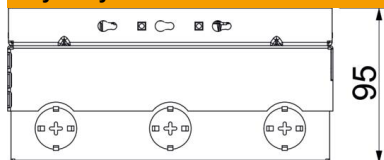
Numery katalogowe	7427216
Oznaczenie 1	Kompletna kasetka zasilająca
Oznaczenie 2	potrójne gniazdo VDE
Wytwórca	OBO
Materiał	stal nierdzewna 1.4301
Najmniejsza jednostka sprzedaży	1
Jednostka opakowania	Sztuk
Ciężar	413 kg
Jednostka wagi	kg/100 szt.

# Karta charakterystyki technicznej

Kompletna kasetta zasilająca UDHOME4 ze wspornikami uniwersalnymi UT3 45 3, potrójne gniazdo VDE, stal nierdzewna



## Wymiary



Długość	202 mm
Szerokość	202 mm

## Dane techniczne

Liczba puszek instalacyjnych	2
Wykonanie	kwadratowa
Wersja, wyjście kablowe	Obrotowe wyjście przewodów
Montaż	2 UT3, potrójne gniazdo wtykowe VDE
Rama ochronna wykładziny podłogowej	brak
Wersja sufitowa	Wgłębienie na wykładzinę podłogową
Wysokość wylewki maks.	110 mm
Wysokość wylewki min.	95 mm
Wysokość podłogi maks.	125 mm
Wysokość podłogi min.	95 mm
Odpowiednie do podłóg podwójnych	brak
Odpowiednie do podłóg drażonych	tak
Odpowiednie do czyszczenia na mokro	brak
Odpowiednie do kanałów podpodłogowych	brak
Długość, wymiar zewnętrzny	199 mm
Długość, wymiar montażowy	202 mm
Z wgłębieniem na wykładzinę podłogową	tak
Zakres regulacji maks.	125 mm
Zakres regulacji min.	95 mm
Stopień ochrony (IP) w stanie użytkowania, otwartym	IP 20
Stopień ochrony (IP) w stanie nieużywanym, zamkniętym	IP 20
Odporność kod IK	IK10
Mechanizm otwierania	uchwyt do podnoszenia

# Karta charakterystyki technicznej

Kompletna kasetta zasilająca UDHOME4 ze wspornikami uniwersalnymi UT3 45 3, potrójne gniazdo VDE, stal nierdzewna



## Dane techniczne

Grubość wykładziny podłogowej | 15 mm