

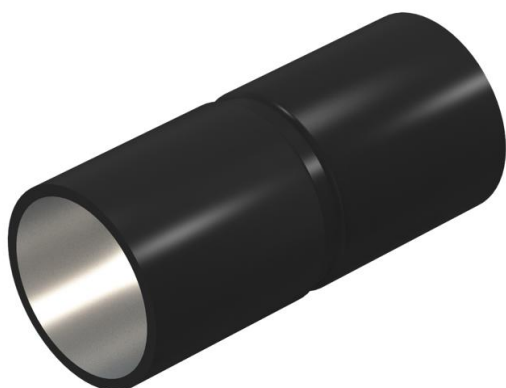
Karta charakterystyki technicznej

Mufa rurowa, czarna, malowana proszkowo, bez gwintu

Numery katalogowe: 2046584



Do systemu rur stalowych oprócz rur ocynkowanych galwanicznie i zanurzeniowo należą teraz również systemy o powierzchni czarnej, lakierowanej proszkowo i systemy ze stali nierdzewnej (V2A). Systemy rur i osprzęt do nich są dostępne z gwintem lub bez gwintu. Kształtki, tj. kolanka rurowe 90° i mufy rurowe również należą do oferty. Rury stalowe są przeznaczone zwłaszcza do zastosowań w trudnych warunkach, np. w przemyśle lub na zewnątrz.



St stal

PE50 PES 50 - poliester / epoksyd

Dane podstawow

| | |
|---------------------------------|------------------------------|
| Numery katalogowe | 2046584 |
| Typ | SV25W SW |
| Oznaczenie 1 | Mufa rurowa |
| Oznaczenie 2 | bez gwintu |
| Wytwórca | OBO |
| Wymiar | Ø25mm |
| Kolor | czarny; RAL 9005 |
| Materiał | Stal |
| Powierzchnia | PES 50 - poliester / epoksyd |
| Norma powierzchni | |
| Najmniejsza jednostka sprzedaży | 50 |
| Jednostka opakowania | Sztuk |
| Ciężar | 5,5 kg |
| Jednostka wagi | kg/100 szt. |

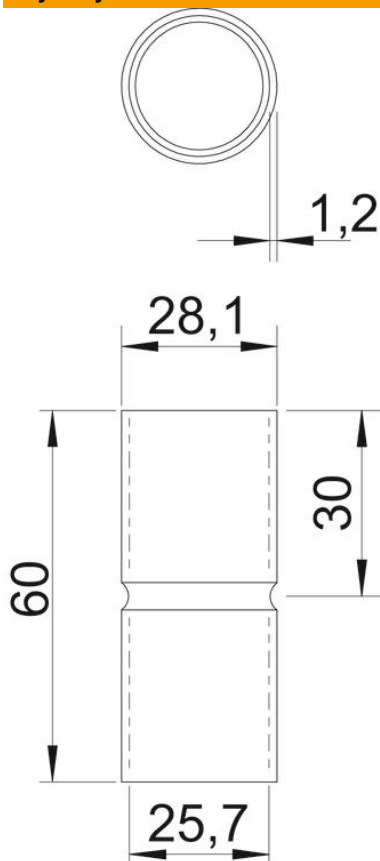
Karta charakterystyki technicznej

Mufa rurowa, czarna, malowana proszkowo, bez gwintu

Numery katalogowe: 2046584



Wymiary



| | |
|---------------|---------|
| Długość | 60 mm |
| Wymiar D | 28,1 mm |
| Wymiar d | 25,7 mm |
| Wymiar L | 60 mm |
| Wymiar l | 30 mm |
| Wymiar m (mm) | M25 |
| Wymiar t | 1,2 mm |

Dane techniczne

| | |
|--------------------------------|--------|
| Wykonanie | Wtyk |
| Do średnicy rury | 25 mm |
| Wielkość: | 25 |
| Bezhalogenowy | tak |
| Z otworem rewizyjnym i pokrywą | brak |
| Powierzchnia szorstkowana | brak |
| Powierzchnia polerowana | brak |
| Zakres temperatur maks. | 400 °C |
| Zakres temperatur min. | -45 °C |
| Dwuczęściowy | brak |