

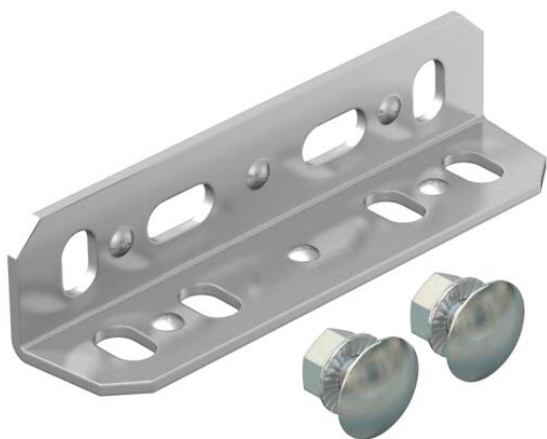
# Karta charakterystyki technicznej

## Łącznik stykowy A2

Numery katalogowe: 6066054



Łącznik stykowy do łączenia poziomego profili podstawowych BKK.



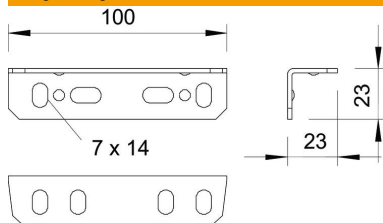
CE

A2	stal nierdzewna 1.4301
2B	pusty, po obróbce

### Dane podstawow

Numery katalogowe	6066054
Typ	SSV A2
Oznaczenie 1	Łącznik stykowy
Oznaczenie 2	do systemu BKK
Wytwórca	OBO
Wymiar	100x23
Materiał	stal nierdzewna 1.4301
Powierzchnia	pusty, po obróbce
Norma powierzchni	
Najmniejsza jednostka sprzedaży	25
Jednostka opakowania	Sztuk
Ciężar	9,8 kg
Jednostka wagi	kg/100 szt.

### Wymiary



Wymiar	23 x 23 x 100
Grubość blachy	2 mm

# Karta charakterystyki technicznej

## Łącznik stykowy A2

Numery katalogowe: 6066054



### Dane techniczne

Wykonanie	Listwa stykowa
Odpowiednie do korytka siatkowego	brak
Odpowiednie do drabiny kablowej	brak
Odpowiedni do korytka kablowego	brak
Łącznik przegubowy poziomy	brak
Łącznik przegubowy pionowy	brak
Stal nierdzewna, wytrawiana	brak
Rodzaj połączenia	Łącznik śrubowy