

Karta charakterystyki technicznej

Zacisk do konstrukcji SSP 6-21, VA M6

Numery katalogowe: 1486234



Ten typ klamry wspornika jest nasuwany na wspornik i mocowany do niego lub do płaskownika za pomocą wanny ciśnieniowej oraz śruby (M8). Śruba z łbem sześciokątnym pod klucz 10. Zacisk posiada również dwa otwory gwintowane M6 do montażu, na przykład, prętów gwintowanych.



CE

- A2 stal nierdzewna
- 2B pusty, po obróbce

Dane podstawow

Numery katalogowe	1486234
Typ	SSP 6-21 M6 A2
Oznaczenie 1	Obejma dociskowa
Oznaczenie 2	wersja ciężka
Wytwórca	OBO
Wymiar	6-21mm
Materiał	stal nierdzewna
Powierzchnia	pusty, po obróbce
Norma powierzchni	
Najmniejsza jednostka sprzedaży	25
Jednostka opakowania	Sztuk
Ciężar	23,2 kg
Jednostka wagi	kg/100 szt.

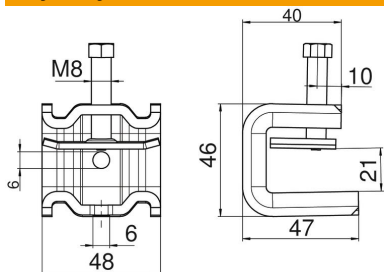
Karta charakterystyki technicznej

Zacisk do konstrukcji SSP 6-21, VA M6



Numery katalogowe: 1486234

Wymiary



Wymiar B	48 mm
Wymiar H	46 mm
Wymiar L	47 mm

Dane techniczne

Rodzaj połączenia/element przyłączeniowy	Gwint
Rodzaj mocowania	wtykowe
Obciążenie niszczące F 1 kN	1,75 kN
Obciążenie niszczące F 2 kN	1,5 kN
Grubość kołnierza F maks.	21 mm
Grubość kołnierza F min.	6 mm
Odpowiednie do pręta gwintowanego metrycznego	6
Gwint	M8
gwint metryczny	8
Zawias ustawiany	brak
Zawias	brak