

# Karta charakterystyki technicznej

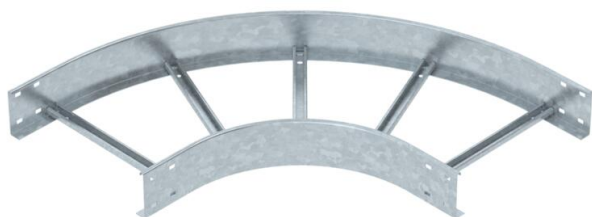
Łuk 90° 110 FT

Numery katalogowe: 6225176



Łuk poziomy 90° z przyspawanymi szczeblami do wszystkich typów drabin kablowych o wysokości boku 110 mm.

Łączniki w potrzebnej ilości należy zamawiać osobno.



**St** stal

**FT** cynkowane ogniowo-zanurzeniowo

## Dane podstawow

Numery katalogowe	6225176
Typ	SLB 90 1140R3 FT
Oznaczenie 1	Łuk 90°
Oznaczenie 2	do drabinek kablowych
Wytwórca	OBO
Wymiar	110x400
Materiał	Stal
Powierzchnia	cynkowana metodą zanurzeniową
Norma powierzchni	DIN EN ISO 1461
Najmniejsza jednostka sprzedaży	1
Jednostka opakowania	Sztuk
Ciężar	678,3 kg
Jednostka wagi	kg/100 szt.

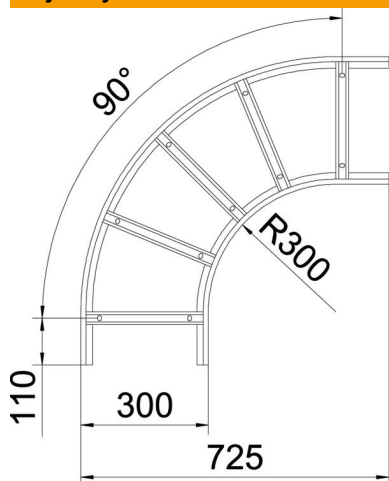
# Karta charakterystyki technicznej

Łuk 90° 110 FT



Numery katalogowe: 6225176

## Wymiary



Szerokość	400 mm
Wysokość	110 mm
Wymiar B	400 mm
Wymiar R	400 mm

## Dane techniczne

Wygięcie (kąt)	90°
Wersja szczelbi	Profil nieperforowany
Wykonanie profilu bocznego	płaski profil
Wersja połączenia	bez łącznika
Podtrzymanie funkcji	brak
Zmiana kierunku	poziomy
Stal nierdzewna, wytrawiana	brak
Zawias	brak
Perforacja boczna	brak
Wykonanie szerokorozpiętościowe	brak
Grubość boku	2 mm