

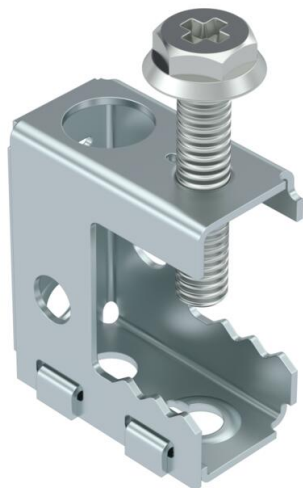
Karta charakterystyki technicznej

Klamra śrubowa wspornikowa

Numery katalogowe: 1488587



Zaciski nośne śrubowe do indywidualnych rozwiązań montażowych. Mocowanie do wsporników stalowych przez przykręcanie.



CE

St stal

ZL Cynkowanie lamelowe (płatkowe)

Dane podstawow

Numery katalogowe	1488587
Oznaczenie 1	Zacisk śrubowy wspornika
Wytwórca	OBO
Wymiar	2-13mm
Materiał	Stal
Powierzchnia	Cynkowanie lamelowe (płatkowe)
Norma powierzchni	
Najmniejsza jednostka sprzedaży	100
Jednostka opakowania	Sztuk
Ciężar	2,72 kg
Jednostka wagi	kg/100 szt.

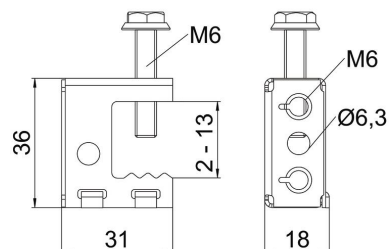
Karta charakterystyki technicznej

Klamra śrubowa wspornikowa

Numery katalogowe: 1488587



Wymiary



Długość	31 mm
Szerokość	18 mm
Wysokość	36 mm

Dane techniczne

Rodzaj połączenia/element przyłączeniowy	inne
Rodzaj mocowania	przykręcanie
Obciążenie niszczące	0,55 kN
Grubość kołnierza F maks.	16 mm
Grubość kołnierza F min.	2 mm
Gwint	M6
gwint metryczny	6
Zawias ustawiany	brak
Zawias	brak