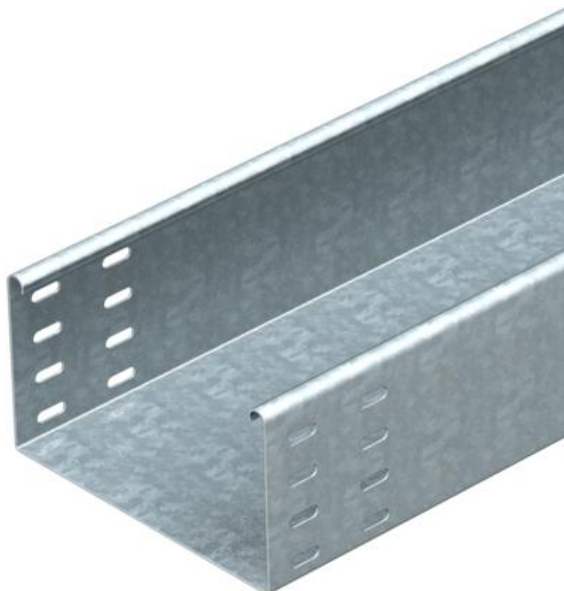


Karta charakterystyki technicznej

Korytko kablowe SKSU 110 FS

Numery katalogowe: 6063497



SKSU 110 = system ciężkich koryt kablowych, nieperforowanych, o wys. boku 110 mm .

Korytko kablowe jest wyposażone z obydwu stron w perforację łączeniową.

Łączniki wzdłużne w potrzebnej ilości należy zamawiać osobno.

Tłumienie magnetyczne bez pokrywy 20 dB, z pokrywą 50 dB.



St stal

FS ocynkowane metodą Sendzimira

Dane podstawow

| | |
|---------------------------------|-------------------------------|
| Numery katalogowe | 6063497 |
| Typ | SKSU 150 FS |
| Oznaczenie 1 | Korytko kablowe SKSU |
| Oznaczenie 2 | pełny,z perforacją łączeniową |
| Wytwórca | OBO |
| Wymiar | 110x500x3000 |
| Materiał | Stal |
| Powierzchnia | cynkowana metodą Sendzimira |
| Norma powierzchni | DIN EN 10346 |
| Najmniejsza jednostka sprzedaży | 3 |
| Jednostka opakowania | Metr |
| Ciężar | 872 kg |
| Jednostka wagi | kg/100 m |

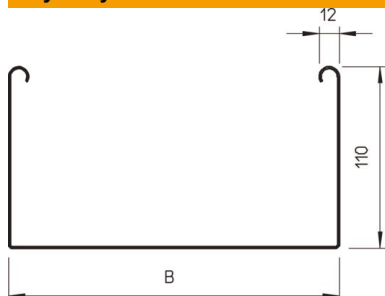
Karta charakterystyki technicznej

Koryto kablowe SKSU 110 FS

Numery katalogowe: 6063497



Wymiary



| | |
|----------------|-----------|
| Wymiar | 110 x 500 |
| Długość | 3 000 mm |
| Długość | 10 ft |
| Szerokość | 500 mm |
| Szerokość | 20 in |
| Wysokość | 110 mm |
| Wysokość | 4 in |
| Grubość blachy | 0,06 in |
| Grubość blachy | 1,5 mm |
| Wymiar B | 500 mm |



Dane techniczne

| | |
|---|-----------------------|
| Wersja połączenia | bez łącznika |
| System montażowy | Podłoga Strop Montaż |
| Możliwość chodzenia | brak |
| Podtrzymanie funkcji | brak |
| Z pokrywą | brak |
| Perforacja montażowa w dnie | brak |
| Rysunek otworów NATO | brak |
| Przekrój poprzeczny | 548 cm ² |
| Przekrój poprzeczny | 54800 mm ² |
| Stal nierdzewna, wytrawiana | brak |
| Perforacja boczna | brak |
| Wykonanie szerokorozpiętościowe | brak |
| Typ obciążenia wg IEC 61537 | Typ II |
| Rodzaj złącza kablowego systemu nośnego | przykręcane |

Karta charakterystyki technicznej

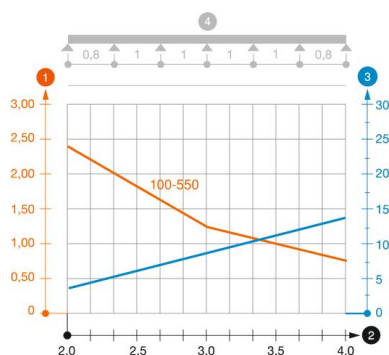
Koryto kablowe SKSU 110 FS

Numery katalogowe: 6063497



Obciążenie

| | |
|-------------------------------|-----------|
| możliwe rozstawy podpór min. | 1,5 m |
| możliwe rozstawy podpór maks. | 4 m |
| Rozstaw podpór 1,5 m | 3 kN/m |
| Rozstaw podpór 2,0 m | 2,4 kN/m |
| Rozstaw podpór 2,5 m | 1,76 kN/m |
| Rozstaw podpór 3,0 m | 1,2 kN/m |
| Rozstaw podpór 3,5 m | 0,84 kN/m |
| Rozstaw podpór 4,0 m | 0,8 kN/m |



Wykres obciążenia koryta kablowego typu SKSU 110

- 1 Dopuszczalne obciążenie korytka/drabiny w kN/m bez ciężaru monterza
 - 2 Odstęp pomiędzy podporami w m
 - 3 Ugięcie trasy w mm przy dopuszczalnym obciążeniu kN/m
 - 4 Rozkład obciążenia podczas badania
- Wykresy obciążeń dla różnych szerokości koryta kablowego / drabiny w mm
- Wykres ugięcia trasy w zależności od rozstawu podpór