

Karta charakterystyki technicznej

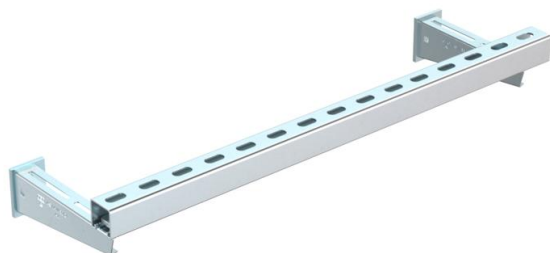
Konstrukcja wsporcza do przepustów, ze wspornikiem

Numery katalogowe: 7202436



Materiał do zawieszania i mocowania wykonany ze stali do tworzenia pierwszego podparcia gotowych instalacji w przypadku uszczelnień przeciwpożarowych. Mocowanie uchwyty do ściany, podparcie instalacji szyną montażową.

Maksymalna odległość szyny montażowej od ściany 200 mm spełnia większość wymagań systemów uszczelniających.
Including 2x MMS-plus 10 x 80



St stal

Dane podstawow

Numery katalogowe	7202436
Typ	SKA 05 VZ
Oznaczenie 1	Wysięgnik konstrukcji nośnej
Oznaczenie 2	zestaw do uszczelnień ppoż
Wytwórca	OBO
Wymiar	500mm
Materiał	Stal
Najmniejsza jednostka sprzedaży	1
Jednostka opakowania	Sztuk
Ciężar	190,74 kg
Jednostka wagi	kg/100 szt.

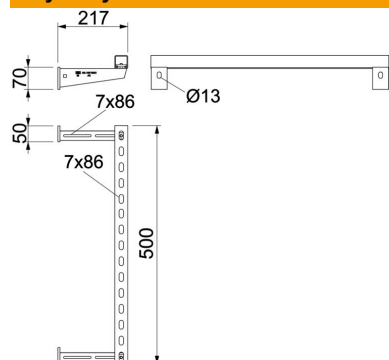
Karta charakterystyki technicznej

Konstrukcja wsporcza do przepustów, ze wspornikiem

Numery katalogowe: 7202436



Wymiary



Wymiar A	50 mm
Wymiar B	217 mm
Wymiar H	70 mm

Dane techniczne

Typ akcesoriów	inne
----------------	------