

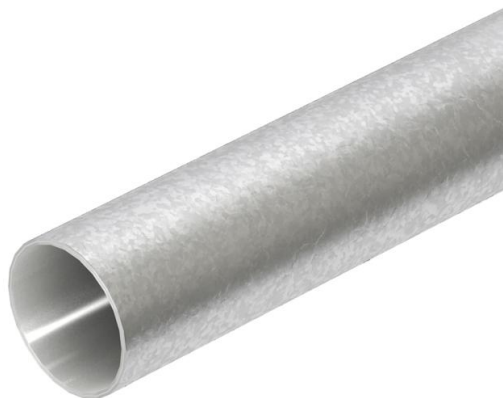
Karta charakterystyki technicznej

Rura stalowa, cynkowana ogniowo-zanurzeniowo, bez gwintu

Numery katalogowe: 2046599



Rura elektroinstalacyjna ze stali pancerniej bez końcówki gwintowanej wg EN 61386-1, do ochrony mechanicznej kabli i przewodów. Ścianka wewnętrzna bez zadziorów. Korrosionsschutzklasse 4 (hoch).



St stal

FT = ocynk ogniowo-zanurzeniowy

Dane podstawow

| | |
|---------------------------------|-------------------------------|
| Numery katalogowe | 2046599 |
| Typ | S63W FT |
| Oznaczenie 1 | Rura stalowa |
| Oznaczenie 2 | bez gwintu |
| Wytwórca | OBO |
| Wymiar | Ø63, 3000mm |
| Materiał | Stal |
| Powierzchnia | cynkowana metodą zanurzeniową |
| Norma powierzchni | DIN EN ISO 1461 |
| Najmniejsza jednostka sprzedaży | 9 |
| Jednostka opakowania | Metr |
| Ciężar | 223 kg |
| Jednostka wagi | kg/100 m |

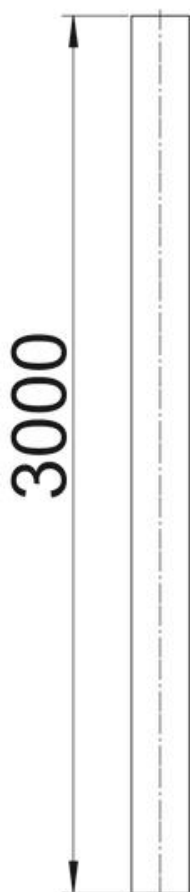
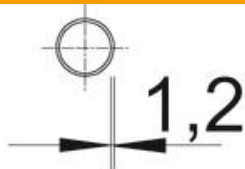
Karta charakterystyki technicznej

Rura stalowa, cynkowana ogniowo-zanurzeniowo, bez gwintu

Numery katalogowe: 2046599



Wymiary



| | |
|---------------|----------|
| Długość | 3 000 mm |
| Wymiar D | 63 mm |
| Wymiar L | 3 000 mm |
| Wymiar m (mm) | M63 |
| Wymiar t | 1,2 mm |

Dane techniczne

| | |
|----------------------|--------------------|
| Instalacja natynkowa | tak |
| Wersja rur | sztynny bez gwintu |

Karta charakterystyki technicznej

Rura stalowa, cynkowana ogniowo-zanurzeniowo, bez gwintu

Numery katalogowe: 2046599



Dane techniczne

| | |
|--|-------------------------|
| Instalacja betonowa | tak |
| Wytrzymałość na zginanie | Szttywne |
| Wytrzymałość na zgniatanie | ciężkie (1250 N) |
| Temperatura użycia maks. | + 400 °C |
| Temperatura użycia min. | - 45 °C |
| Montaż w ścianie z płyty gipsowej | tak |
| Instalacja na drewnie | tak |
| Montaż w gruncie | tak |
| Instalacja na wolnym powietrzu | tak |
| Kod klasyfikacji | 44571 |
| Maszyny i instalacje | tak |
| Z mufą | brak |
| Powierzchnia szorstkowana | brak |
| Powierzchnia polerowana | brak |
| Wytrzymałość uderowa | ciężkie (2,0 kg/300 mm) |
| Zakres temperatur maks. | 400 °C |
| Zakres temperatur min. | -45 °C |
| Instalacja podpodłogowa (bitum, asfalt lany) | tak |
| Instalacja podpodłogowa (jastrych) | tak |
| Instalacja podtynkowa | tak |