

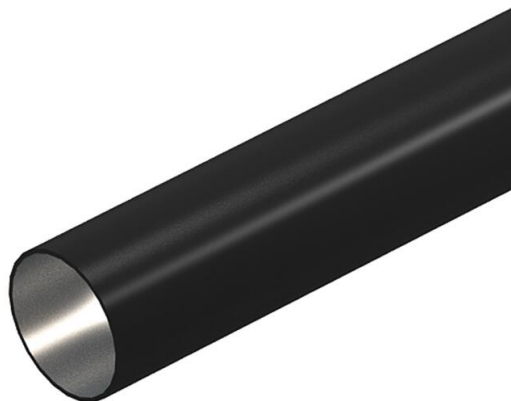
# Karta charakterystyki technicznej

Rura stalowa, czarna, malowana proszkowo, bez gwintu

Numery katalogowe: 2046568



Rura elektroinstalacyjna ze stali pancerniej bez końcówki gwintowanej wg EN 61386-1, do ochrony mechanicznej kabli i przewodów. 2 klasa ochrony przed korozją. Ścianka wewnętrzna gładka.



**St** stal

**PE50** PES 50 - poliestr / epoksyd

## Dane podstawow

Numery katalogowe	2046568
Typ	S32W SW
Oznaczenie 1	Rura stalowa
Oznaczenie 2	bez gwintu
Wytwórca	OBO
Wymiar	Ø32, 3000mm
Kolor	czarny; RAL 9005
Materiał	Stal
Powierzchnia	PES 50 - poliestr / epoksyd
Norma powierzchni	
Najmniejsza jednostka sprzedaży	21
Jednostka opakowania	Metr
Ciężar	91,2 kg
Jednostka wagi	kg/100 m

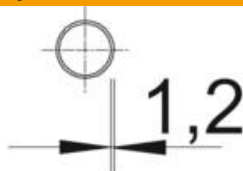
# Karta charakterystyki technicznej

Rura stalowa, czarna, malowana proszkowo, bez gwintu

Numery katalogowe: 2046568



## Wymiary



Długość	3 000 mm
Wymiar D	32 mm
Wymiar L	3 000 mm
Wymiar m (mm)	M32
Wymiar t	1,2 mm

## Dane techniczne

Instalacja natynkowa	tak
Wersja rur	sztynny bez gwintu

# Karta charakterystyki technicznej

Rura stalowa, czarna, malowana proszkowo, bez gwintu

Numery katalogowe: 2046568



## Dane techniczne

Instalacja betonowa	tak
Wytrzymałość na zginanie	Szttywne
Wytrzymałość na zgniatanie	ciężkie (1250 N)
Temperatura użycia maks.	+ 250 °C
Temperatura użycia min.	- 45 °C
Montaż w ścianie z płyty gipsowej	tak
Instalacja na drewnie	tak
Montaż w gruncie	brak
Instalacja na wolnym powietrzu	brak
Kod klasyfikacji	44561
Maszyny i instalacje	tak
Z mufą	brak
Powierzchnia szrotkowana	brak
Powierzchnia polerowana	brak
Wytrzymałość uderowa	ciężkie (2,0 kg/300 mm)
Zakres temperatur maks.	250 °C
Zakres temperatur min.	-45 °C
Instalacja podpodłogowa (bitum, asfalt lany)	tak
Instalacja podpodłogowa (jastrych)	tak
Instalacja podtynkowa	tak