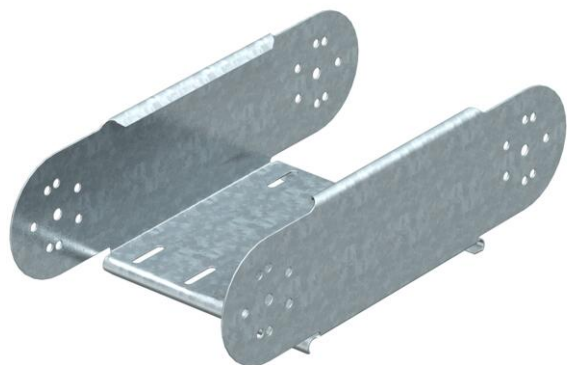


Karta charakterystyki technicznej

Element łuku przegubowego, pionowego 110 FS

Numery katalogowe: 7005628



Element łuku przegubowego, pionowego, do wszystkich typów koryt o wys. boku 110 mm.

Łączniki przegubowe RGV 110 powinny być zamawiane w odpowiedniej ilości oddzielnie.



St stal

FS ocynkowane metodą Sendzimira

Dane podstawowe

Numery katalogowe	7005628
Typ	RGBEV 110 FS
Oznaczenie 1	Element łuku przegubowego
Oznaczenie 2	pionowy
Wytwórca	OBO
Wymiar	110x100
Materiał	Stal
Powierzchnia	cynkowana metodą Sendzimira
Norma powierzchni	DIN EN 10346
Najmniejsza jednostka sprzedaży	1
Jednostka opakowania	Sztuk
Ciężar	96,5 kg
Jednostka wagi	kg/100 szt.

Wymiary

Szerokość	100 mm
Szerokość	4 in
Wysokość	110 mm
Wysokość	4 in
Grubość blachy	1 mm
Wymiar B	100 mm

Karta charakterystyki technicznej

Element łuku przegubowego, pionowego 110 FS

Numery katalogowe: 7005628



Dane techniczne

Wygięcie (ką)	przestawiana
Wersja połączenia	bez łącznika
Model	Element uchwytu przegubowego
Podtrzymanie funkcji	brak
Perforacja montażowa w dnie	brak
Rysunek otworów NATO	brak
Zmiana kierunku	pionowy, wznoszący/opadający
Stal nierdzewna, wytrawiana	brak
Perforacja boczna	brak
Wykonanie szerokorozpiętościowe	brak
Rodzaj złącza kablowego systemu nośnego	przykręcane