

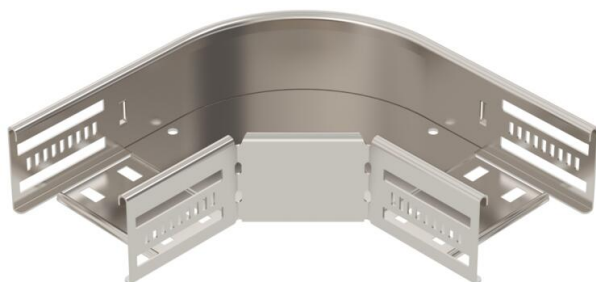
# Karta charakterystyki technicznej

Łuk 90° 60 A2

Numery katalogowe: 6036620



Łuk 90° do tworzenia odgałęzień poziomych, kształtka do zatrzaskowych i przykręcanych korytek kablowych, wysokość boku 60 mm. Montaż bezśrubowy za pomocą dwóch zacisków lub śrubowy za pomocą śrub z łbem grzybkowym FRS i nakrętek M6. Możliwość używania wewnątrz i na zewnątrz. Elementy mocujące należy zamawiać osobno.



**A2** stal nierdzewna 1.4301

**2B** pusty, po obróbce

## Dane podstawow

|                                 |                        |
|---------------------------------|------------------------|
| Numery katalogowe               | 6036620                |
| Typ                             | RB 90 610 A2           |
| Oznaczenie 1                    | Łuk 90°                |
| Oznaczenie 2                    | do korytek kablowych   |
| Wytwórca                        | OBO                    |
| Wymiar                          | 60x100                 |
| Materiał                        | stal nierdzewna 1.4301 |
| Powierzchnia                    | pusty, po obróbce      |
| Norma powierzchni               |                        |
| Najmniejsza jednostka sprzedaży | 1                      |
| Jednostka opakowania            | Sztuk                  |
| Ciężar                          | 59,5 kg                |
| Jednostka wagi                  | kg/100 szt.            |

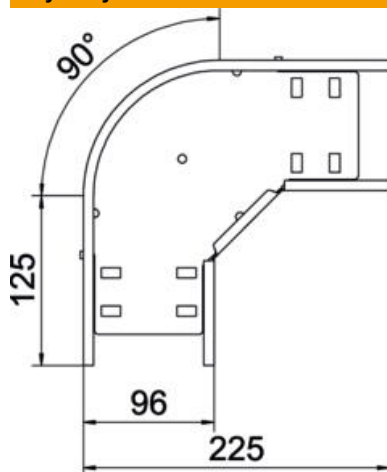
# Karta charakterystyki technicznej

Łuk 90° 60 A2

Numery katalogowe: 6036620



## Wymiary



|                |        |
|----------------|--------|
| Szerokość      | 100 mm |
| Wysokość       | 60 mm  |
| Grubość blachy | 0,8 mm |
| Wymiar B       | 100 mm |
| Wymiar R       | 50 mm  |

## Dane techniczne

|   |                              |
|---|------------------------------|
| Wygięcie (kąt)                          | 90°                          |
| Wersja połączenia                       | zintegrowany łącznik         |
| Model                                   | Łuk sztywny                  |
| Podtrzymanie funkcji                    | tak                          |
| Grubość materiału, dna                  | 0,8 mm                       |
| Z pokrywą                               | brak                         |
| Perforacja montażowa w dnie             | tak                          |
| Rysunek otworów NATO                    | brak                         |
| Zmiana kierunku                         | poziomy                      |
| Stal nierdzewna, wytrawiana             | brak                         |
| Perforacja boczna                       | tak                          |
| Zakres temperatur maks.                 | 120 °C                       |
| Zakres temperatur min.                  | -20 °C                       |
| Wykonanie szerokorozpiętościowe         | brak                         |
| Rodzaj złącza kablowego systemu nośnego | wersja przykręcana/zaciskana |
| Zalecana liczba śrub                    | 10 St.                       |
| Grubość boku                            | 1,25 mm                      |