

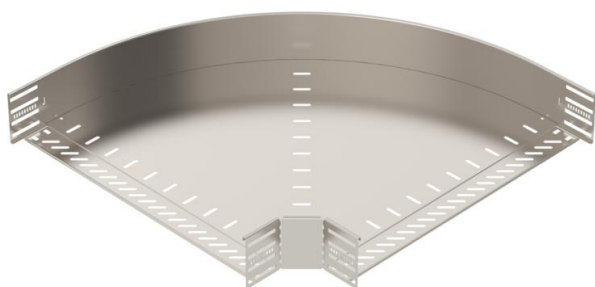
Karta charakterystyki technicznej

Łuk 90° 110 A2

Numery katalogowe: 6036870



Łuk 90° do tworzenia odgałęzień poziomych, kształtka do zatrzaskowych i przykręcanych korytek kablowych, wysokość boku 110 mm. Montaż bezśrubowy za pomocą dwóch zacisków lub śrubowy za pomocą śrub z łbem grzybkowym FRS i nakrętek M6. Możliwość używania wewnątrz i na zewnątrz. Elementy mocujące należy zamawiać osobno.



A2 stal nierdzewna 1.4301

2B pusty, po obróbce

Dane podstawow

| | |
|---------------------------------|------------------------|
| Numery katalogowe | 6036870 |
| Typ | RB 90 160 A2 |
| Oznaczenie 1 | Łuk 90° |
| Oznaczenie 2 | do korytek kablowych |
| Wytwórca | OBO |
| Wymiar | 110x600 |
| Materiał | stal nierdzewna 1.4301 |
| Powierzchnia | pusty, po obróbce |
| Norma powierzchni | |
| Najmniejsza jednostka sprzedaży | 1 |
| Jednostka opakowania | Sztuk |
| Ciężar | 479,7 kg |
| Jednostka wagi | kg/100 szt. |

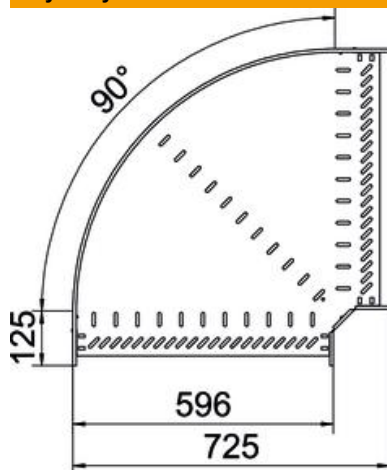
Karta charakterystyki technicznej

Łuk 90° 110 A2

Numery katalogowe: 6036870



Wymiary



| | |
|----------------|--------|
| Szerokość | 600 mm |
| Wysokość | 110 mm |
| Grubość blachy | 1 mm |
| Wymiar B | 600 mm |
| Wymiar R | 50 mm |

Dane techniczne

| | |
|---|------------------------------|
| Wygięcie (ką) | 90° |
| Wersja połączenia | zintegrowany łącznik |
| Model | Łuk sztywny |
| Podtrzymanie funkcji | brak |
| Grubość materiału, dna | 1 mm |
| Z pokrywą | brak |
| Perforacja montażowa w dnie | tak |
| Rysunek otworów NATO | brak |
| Zmiana kierunku | poziomy |
| Stal nierdzewna, wytrawiana | tak |
| Perforacja boczna | tak |
| Zakres temperatur maks. | 120 °C |
| Zakres temperatur min. | -20 °C |
| Wykonanie szerokorozpiętościowe | brak |
| Rodzaj złącza kablowego systemu nośnego | wersja przykręcana/zaciskana |
| Zalecana liczba śrub | 24 St. |
| Grubość boku | 1,25 mm |