

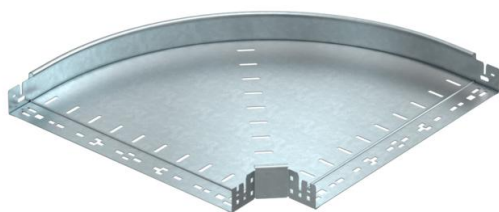
Karta charakterystyki technicznej

Łuk 90° Magic 60 FT

Numery katalogowe: 6041160



Łuk 90° z systemem szybkozłączy. Do wszystkich koryt kablowych o wysokości boku 60 mm.



St stal

FT cynkowane ogniowo-zanurzeniowo

Dane podstawow

Numery katalogowe	6041160
Typ	RBM 90 650 FT
Oznaczenie 1	Łuk 90°
Oznaczenie 2	z szybkozłączem
Wytwórca	OBO
Wymiar	60x500
Materiał	Stal
Powierzchnia	cynkowana metodą zanurzeniową
Norma powierzchni	DIN EN ISO 1461
Najmniejsza jednostka sprzedaży	1
Jednostka opakowania	Sztuk
Ciężar	406,3 kg
Jednostka wagi	kg/100 szt.

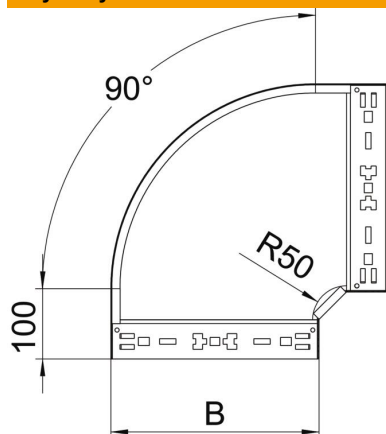
Karta charakterystyki technicznej

Łuk 90° Magic 60 FT



Numery katalogowe: 6041160

Wymiary



Szerokość	500 mm
Wysokość	60 mm
Wysokość	2 in
Grubość blachy	1,25 mm
Wymiar B	500 mm

Dane techniczne

Wygięcie (kąt)	90°
Wersja połączenia	zintegrowany łącznik
Model	Łuk sztywny
Podtrzymanie funkcji	brak
Perforacja montażowa w dnie	brak
Rysunek otworów NATO	brak
Zmiana kierunku	poziomy
Stal nierdzewna, wytrawiana	brak
Perforacja boczna	brak
Wykonanie szerokorozpiętościowe	brak
Rodzaj złącza kablowego systemu nośnego	Zamocowanie zatrzaskowe