

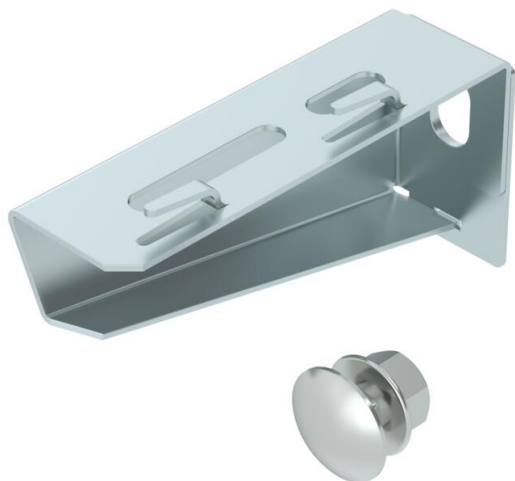
Karta charakterystyki technicznej

Wspornik ściennie-wieszakowy MWAG 12 FS

Numery katalogowe: 6424600



Lekki wspornik ściennie-wieszakowy w wersji kątovej do bezśrubowego zamocowania korytka siatkowego.
Zawiera śrubę M10x25 do zamocowania na wieszakach US.
Wrz ze śrubą grzybkową M10 x 25 do zamocowania na wieszakach U.



St stal

FS ocynkowane metodą Sendzimira

Dane podstawow

Numery katalogowe	6424600
Oznaczenie 1	Wysięgnik ścienny
Oznaczenie 2	do korytek siatkowych
Wytwórca	OBO
Wymiar	B110mm
Materiał	Stal
Powierzchnia	cynkowana metodą Sendzimira
Norma powierzchni	DIN EN 10346
Najmniejsza jednostka sprzedaży	1
Jednostka opakowania	Sztuk
Ciężar	12,7 kg
Jednostka wagi	kg/100 szt.

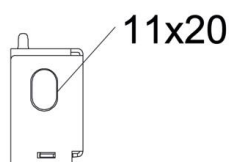
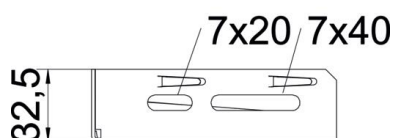
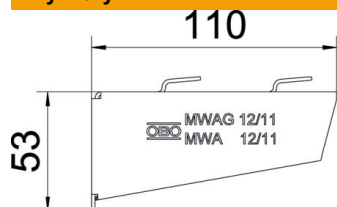
Karta charakterystyki technicznej

Wspornik ścienny-wieszakowy MWAG 12 FS



Numery katalogowe: 6424600

Wymiary

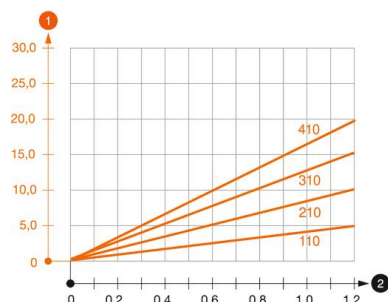


Długość	32,5 mm
Szerokość	110 mm
Wysokość	53 mm
Wymiar A	32,5 mm
Wymiar B	110 mm
Wymiar H	53 mm

Dane techniczne

Wykonanie	Wspornik ścienny-stropowy
F w kN	1,2 kN
Podtrzymanie funkcji	brak
do szerokości maks.	100 mm
do szerokości min.	100
Średnica otworu	11 mm
Stal nierdzewna, wytrawiana	brak
Zakres kąta maks.	90 mm
Zakres kąta min.	90 mm

Obciążenie



Wykres obciążenia wspornika typ MWAG 12

- 1 Odchylenie końca wspornika przy dopuszczalnym obciążeniu wspornika
 - 2 Dopuszczalne obciążenie wspornika w kN bez ciężaru monterów
- Wykresy obciążeń dla różnych długości wsporników w mm

Karta charakterystyki technicznej

Wspornik ścienny-wieszakowy MWAG 12 FS

Numery katalogowe: 6424600

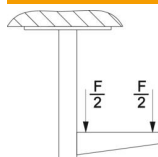


Obciążenia kotew do mocowania wspornika ścienny-wieszakowego MWAG 12

Mocowanie ścienne	Maksymalne obciążenie [kN]			
	Szerokość wspornika [mm]			
Kotwa typu	110	210	310	410
BZ-U 8-10-21/75	1,2	0,95	0,7	0,65
BZ-U 10-10-30/90	1,2	1,2	1,2	1,2

Die angegebenen Werte basieren auf ungerissenen Beton der Festigkeitsklasse C20/25. Die Einbaubedingungen der ETA-Zulassung (Dübel) sind zu beachten!

Wartości obciążenia dla MWAG 12 na wieszaku



Wieszak	Maks. łączne obciąż. F w kN			
	Długość wspornika w mm			
	100	200	300	400
US 3 K/ 20 - 60	1,2	1,2	1,2	1,2
US 3 K/ 70 - 120	1,2	1,2	1,2	1,2
US 5 K/ 20 - 60	1,2	1,2	1,2	1,2
US 5 K/ 70 - 120	1,2	1,2	1,2	1,2