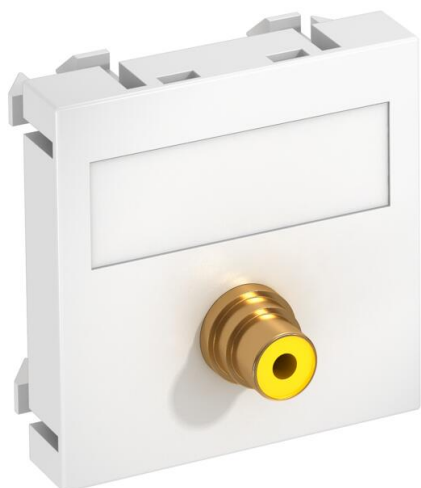


# Karta charakterystyki technicznej

Video-Cinch, 1 moduł, wyjście proste, 1:1, czysta biel

Numery katalogowe: 6104994



Wspornik montażowy z gniazdem cinch, wyjście proste, z polem opisowym, gniazdo cinch (RCA), wersja gniazdo-gniazdo, kodowanie kolorem żółtym. Mocowanie zatrzaskowe do poziomego i pionowego montażu w otoczeniu systemowym.

PC Poliwęglan

## Dane podstawow

Numery katalogowe	6104994
Typ	MTG-R F RW1
Oznaczenie 1	Wsp. multimedia Video-Cinch
Oznaczenie 2	1x złączka, gniazdo-gniazdo
Wytwórca	OBO
Wymiar	45x45mm
Kolor	czysta biel; RAL 9010
Materiał	Poliwęglan
Najmniejsza jednostka sprzedaży	1
Jednostka opakowania	Sztuk
Ciężar	1,5 kg
Jednostka wagi	kg/100 szt.

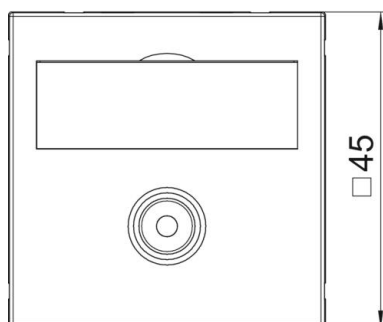
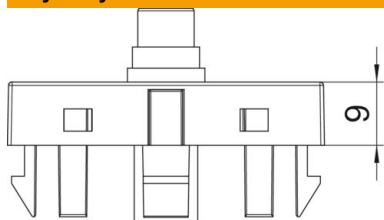
# Karta charakterystyki technicznej

Video-Cinch, 1 moduł, wyjście proste, 1:1, czysta biel

Numery katalogowe: 6104994



## Wymiary



Szerokość	45 mm
Wysokość	45 mm

## Dane techniczne

Ilość elementów	1
Wersja powierzchni	matowy
Rodzaj mocowania	zazębić
Bezhalogenowy	tak
Pokrywa	brak
Zacisk oświetleniowy	brak
Z nadrukiem	brak
Z ochroną przeciwpyłową	brak
Stopień ochrony	IP 20
Głębokość	9 mm
Pierścień nośny	brak
Przezroczysty	brak
Zastosowanie	Cinch
Możliwość odciążania naprężeń	brak
Zestawienie	Element podstawowy z centralną pokrywą