

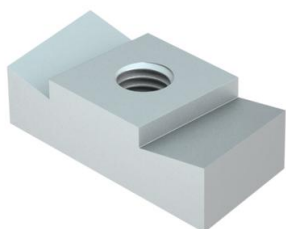
Karta charakterystyki technicznej

Nakrętka ślizgowa ZL

Numery katalogowe: 1147160



Nakrętka ślizgowa do stosowania z szyną MS5030



St stal

ZL Cynkowanie lamelowe (płatkowe)

Dane podstawow

Numery katalogowe	1147160
Typ	MS50SN M8 ZL
Oznaczenie 1	Nakrętka ślizgowa
Oznaczenie 2	do szyny profilowej MD5030
Wytwórca	OBO
Wymiar	M8
Materiał	Stal
Powierzchnia	Cynkowanie lamelowe (płatkowe)
Norma powierzchni	
Najmniejsza jednostka sprzedaży	50
Jednostka opakowania	Sztuk
Ciężar	6,55 kg
Jednostka wagi	kg/100 szt.

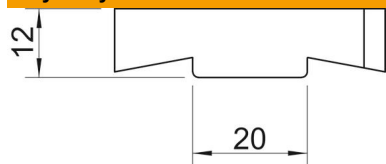
Karta charakterystyki technicznej

Nakrętka ślizgowa ZL

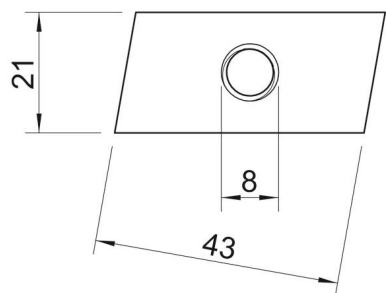
Numery katalogowe: 1147160



Wymiary



Długość	43 mm
Szerokość	21 mm
Wysokość	12 mm



Dane techniczne

Gwint	M8
gwint metryczny	8
Ze sprężyną	brak