

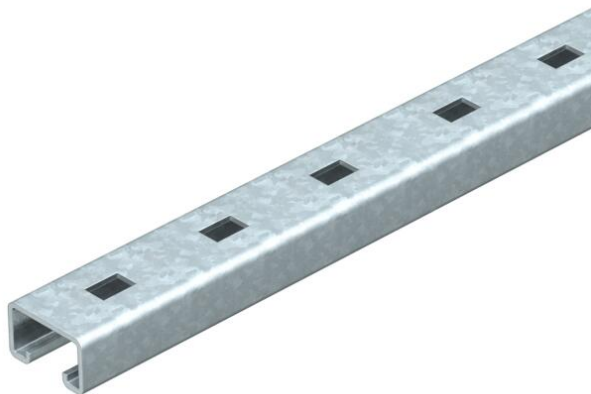
# Karta charakterystyki technicznej

Szyna profilowa MS5030, szczelina 22 mm, FT, perforowana

Numery katalogowe: 6349404



Ciężka szyna o profilu C do indywidualnego montażu konstrukcji wsporczych np. Korytka kablowe lub jako konsola do szaf sterowniczych. Może być również stosowana do układania kabli w połączeniu z obejmami w kształcie litery U.



**St** stal

**FT** cynkowane ogniowo-zanurzeniowo

## Dane podstawow

Numery katalogowe	6349404
Typ	MS5030RP0220FT
Oznaczenie 1	Szyna profilowa
Oznaczenie 2	szerokość szczeliny 22mm
Wytwórca	OBO
Wymiar	220x50x30
Materiał	Stal
Powierzchnia	cynkowana metodą zanurzeniową
Norma powierzchni	DIN EN ISO 1461
Najmniejsza jednostka sprzedaży	1
Jednostka opakowania	Sztuk
Ciężar	69 kg
Jednostka wagi	kg/100 szt.

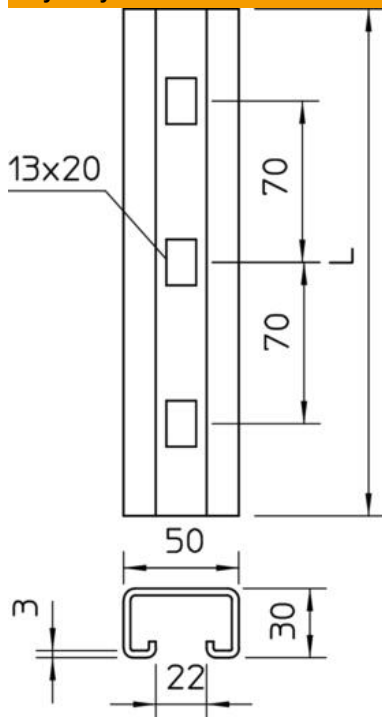
# Karta charakterystyki technicznej

Szyna profilowa MS5030, szczelina 22 mm, FT, perforowana

Numery katalogowe: 6349404



## Wymiary



Długość	220 mm
Szerokość	50 mm
Wysokość	30 mm
Wymiar L	220 mm

## Dane techniczne

Łamana	brak
Rodzaj perforacji	Tył perforowany
Wykonanie	Profil prosty
Odstęp między środkiem otworów	70 mm
Podtrzymanie funkcji	brak
Grubość materiału	3 mm
Z perforacją	tak
Z zębami	brak
Forma profilu	Ceownik
Wielkość szczeliny	22 mm
Wartość statystyczna A	3,39 cm <sup>2</sup>
Wartość statystyczna Iy	3,99 cm
Wartość statystyczna Iz	13,11 cm
Wartość statystyczna Wy	3,95 cm <sup>2</sup>
Wartość statystyczna Wz	6,38 cm <sup>2</sup>