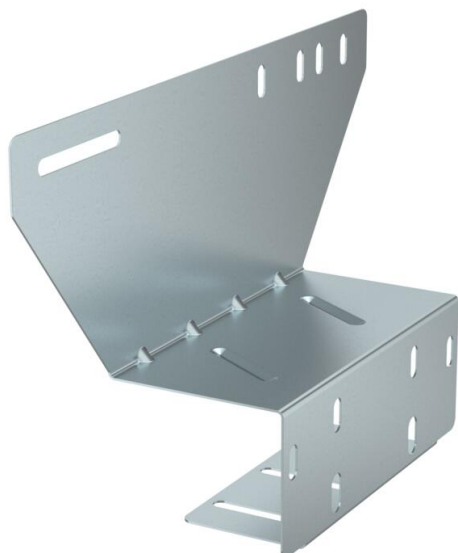


Karta charakterystyki technicznej

Płyta montażowa do FireBox T-Serii, przód

Numery katalogowe: 7205790



Uniwersalna płyta montażowa do mocowania FireBox serii T do czoła korytek kablowych i siatkowych oraz drabin kablowych o wysokości boku maks. 60 mm. Umożliwia bezpieczną instalację kabli do obsługi funkcji bez konieczności zginania ich przez profil boczny. Pasuje do wszystkich FireBoxów.

St stal

DD cynkowana metodą Sendzimira /aluminium, double dip

Dane podstawow

Numery katalogowe	7205790
Typ	MP-T6-F
Oznaczenie 1	Płyta montażowa FireBox
Oznaczenie 2	do trasy kablowej
Wytwórca	OBO
Materiał	Stal
Powierzchnia	cynkowana metodą Sendzimira /aluminium, double dip
Norma powierzchni	DIN EN 10346
Najmniejsza jednostka sprzedaży	1
Jednostka opakowania	Sztuk
Ciężar	46,134 kg
Jednostka wagi	kg/100 szt.

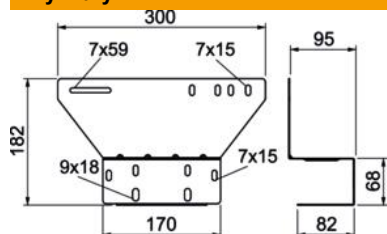
Karta charakterystyki technicznej

Płytki montażowa do FireBox T-Serii, przód

Numery katalogowe: 7205790



Wymiary



Szerokość	300 mm
Wysokość	182 mm

Dane techniczne

Wykonanie	poziomy
Rodzaj mocowania	Zamocowanie śrubami
Stal nierdzewna, wytrawiana	brak