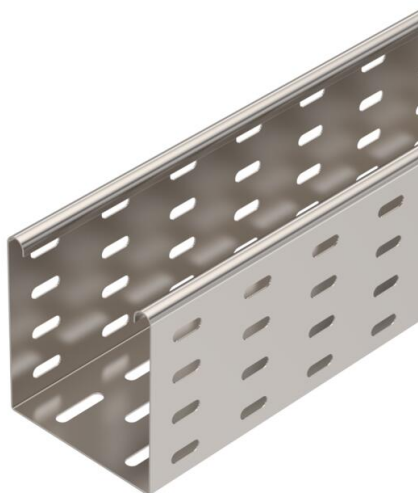


Karta charakterystyki technicznej

Koryto kablowe MKS 110 A2

Numery katalogowe: 6060803



MKSM 110 = System średnio-ciężkich koryt kablowych o wysokości boku 110 mm.

Koryto kablowe mocuje się na wsporniku za pomocą śrub typu FRS M6 x 12. Tłumienie magnetyczne bez pokrywy 20 dB, z pokrywą 50 dB.



A2 stal nierdzewna 1.4301

2B pusty, po obróbce

Dane podstawow

Numery katalogowe	6060803
Oznaczenie 1	Korytko kablowe MKS
Oznaczenie 2	perforowany
Wytwórca	OBO
Wymiar	110x100x3000
Materiał	stal nierdzewna 1.4301
Powierzchnia	pusty, po obróbce
Norma powierzchni	
Najmniejsza jednostka sprzedaży	3
Jednostka opakowania	Metr
Ciężar	243 kg
Jednostka wagi	kg/100 m

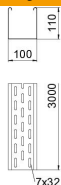
Karta charakterystyki technicznej

Koryto kablowe MKS 110 A2

Numery katalogowe: 6060803



Wymiary



Wymiar	110 x 100
Długość	3 000 mm
Długość	10 ft
Szerokość	100 mm
Szerokość	4 in
Wysokość	110 mm
Wysokość	4 in
Grubość blachy	0,04 in
Grubość blachy	1 mm
Wymiar B	100 mm

Dane techniczne

Wersja połączenia	bez łącznika
System montażowy	Podłoga Strop Montaż
Możliwość chodzenia	brak
Podtrzymanie funkcji	brak
Z pokrywą	brak
Perforacja montażowa w dnie	tak
Rysunek otworów NATO	brak
Przekrój poprzeczny	110 cm ²
Przekrój poprzeczny	11000 mm ²
Stal nierdzewna, wytrawiana	brak
Perforacja boczna	tak
Wykonanie szerokorozpiętościowe	brak
Typ obciążenia wg IEC 61537	Typ II
Rodzaj złącza kablowego systemu nośnego	przykręcane

Obciążenie

możliwe rozstawy podpór min.	1,5 m
możliwe rozstawy podpór maks.	3 m
Rozstaw podpór 1,5 m	1,85 kN/m
Rozstaw podpór 2,0 m	1,3 kN/m
Rozstaw podpór 2,5 m	0,75 kN/m
Rozstaw podpór 3,0 m	0,6 kN/m