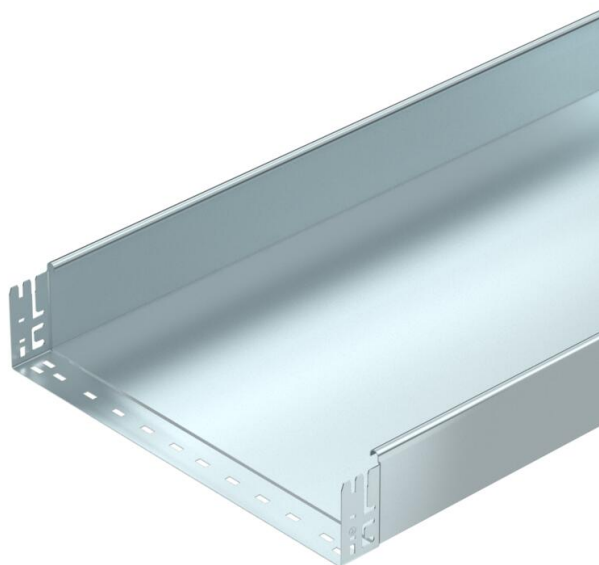


Karta charakterystyki technicznej

Koryto kablowe MKS-Magic® 110, bez perforacji FS

Numery katalogowe: 6059392



System koryt kablowych nieperforowanych ze zintegrowanym szybkozłączem. Długość użytkowa koryta kablowego wynosi 3000 mm.

Ciągłość elektryczna na całej długości jest zagwarantowana bez użycia dodatkowych elementów.



St stal

FS ocynkowane metodą Sendzimira

Dane podstawow

| | |
|---------------------------------|---------------------------------|
| Numery katalogowe | 6059392 |
| Typ | MKSMU 150 FS |
| Oznaczenie 1 | Koryto kablowe MKSMU |
| Oznaczenie 2 | bez perforacji, z szybkozłączem |
| Wytwórca | OBO |
| Wymiar | 110x500x3050 |
| Materiał | Stal |
| Powierzchnia | cynkowana metodą Sendzimira |
| Norma powierzchni | DIN EN 10346 |
| Najmniejsza jednostka sprzedaży | 3 |
| Jednostka opakowania | Metr |
| Ciężar | 583,311 kg |
| Jednostka wagi | kg/100 m |

Karta charakterystyki technicznej

Koryto kablowe MKS-Magic® 110, bez perforacji FS

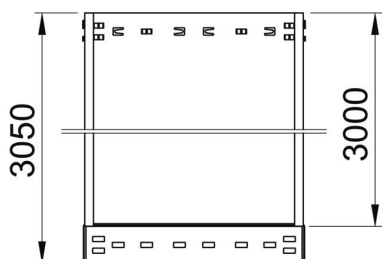
Numery katalogowe: 6059392



Wymiary



| | |
|----------------|----------|
| Długość | 3 050 mm |
| Szerokość | 500 mm |
| Wysokość | 110 mm |
| Grubość blachy | 1 mm |
| Wymiar B | 500 mm |



Dane techniczne

| | |
|---|-------------------------|
| Wersja połączenia | zintegrowany łącznik |
| System montażowy | Podłoga Strop Montaż |
| Możliwość chodzenia | brak |
| Podtrzymanie funkcji | brak |
| Z pokrywą | brak |
| Perforacja montażowa w dnie | brak |
| Rysunek otworów NATO | brak |
| Przekrój poprzeczny | 548 cm ² |
| Przekrój poprzeczny | 54800 mm ² |
| Stal nierdzewna, wytrawiana | brak |
| Perforacja boczna | brak |
| Wykonanie szerokorozpiętościowe | brak |
| Typ obciążenia wg IEC 61537 | Typ II |
| Długość użytkowa | 3000 mm |
| Rodzaj złącza kablowego systemu nośnego | Zamocowanie zatrzaskowe |

Karta charakterystyki technicznej

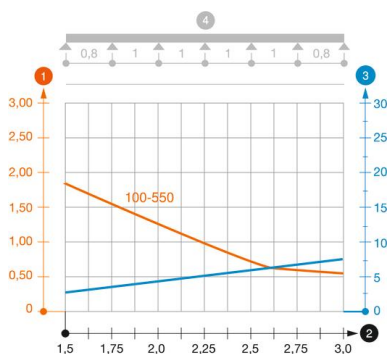
Koryto kablowe MKS-Magic® 110, bez perforacji FS

Numery katalogowe: 6059392



Obciążenie

| | |
|-------------------------------|-----------|
| możliwe rozstawy podpór min. | 1,5 m |
| możliwe rozstawy podpór maks. | 3 m |
| Rozstaw podpór 1,5 m | 1,85 kN/m |
| Rozstaw podpór 2,0 m | 1,3 kN/m |
| Rozstaw podpór 2,5 m | 0,75 kN/m |
| Rozstaw podpór 3,0 m | 0,6 kN/m |



Wykres obciążenia koryta kablowego typ MKSMU 110

- 1 Dopuszczalne obciążenie korytka/drabiny w kN/m bez ciężaru montera
 - 2 Odstęp pomiędzy podporami w m
 - 3 Ugięcie trasy w mm przy dopuszczalnym obciążeniu kN/m
 - 4 Rozkład obciążenia podczas badania
- Wykresy obciążeń dla różnych szerokości korytka kablowego / drabiny w mm
- Wykres ugięcia trasy w zależności od rozstawu podpór