

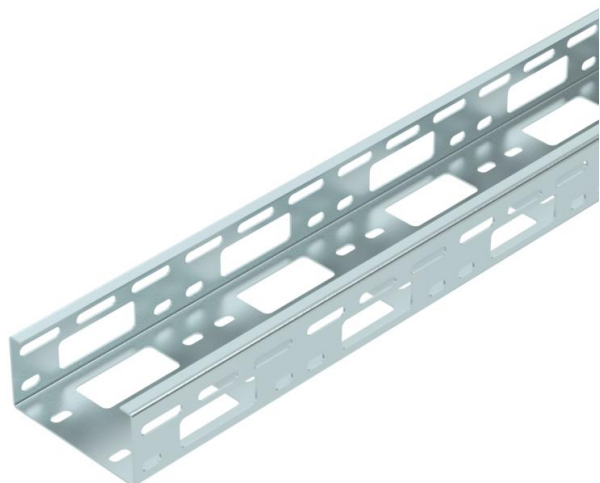
Karta charakterystyki technicznej

Szyna nośna oświetlenia 100 FS

Numery katalogowe: 6075024



Szyna nośna oświetlenia perforowana do prowadzenia przewodów i montażu opraw.
Tłumienie magnetyczne bez pokrywy 20 dB, z pokrywą 50 dB.



St stal

FS ocynkowane metodą Sendzimira

Dane podstawow

| | |
|---------------------------------|-----------------------------|
| Numery katalogowe | 6075024 |
| Typ | LTS 100 FS |
| Oznaczenie 1 | Szyna nośna oświetlenia |
| Wytwórca | OBO |
| Wymiar | 50x100x6000 |
| Materiał | Stal |
| Powierzchnia | cynkowana metodą Sendzimira |
| Norma powierzchni | DIN EN 10346 |
| Najmniejsza jednostka sprzedaży | 6 |
| Jednostka opakowania | Metr |
| Ciężar | 177 kg |
| Jednostka wagi | kg/100 m |

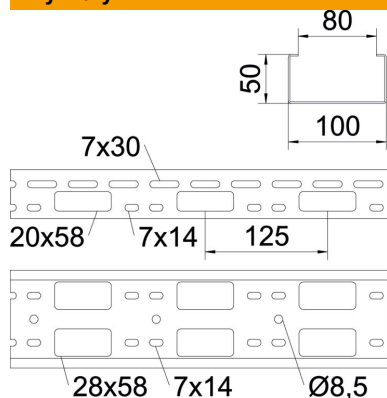
Karta charakterystyki technicznej

Szyna nośna oświetlenia 100 FS

Numery katalogowe: 6075024



Wymiary



| | |
|----------------|----------|
| Długość | 6 000 mm |
| Szerokość | 100 mm |
| Wysokość | 50 mm |
| Grubość blachy | 1,5 mm |

Dane techniczne

| | |
|---------------------|--------------------|
| Wersja połączenia | bez łącznika |
| Przekrój poprzeczny | 46 cm ² |

Obciążenie

| | |
|----------------------|----------|
| Rozstaw podpór 1,0 m | 1,7 kN/m |
| Rozstaw podpór 1,5 m | 1,5 kN/m |
| Rozstaw podpór 2,0 m | 1 kN/m |
| Rozstaw podpór 2,5 m | 0,6 kN/m |
| Rozstaw podpór 3,0 m | 0,4 kN/m |