

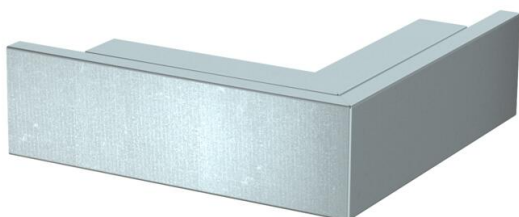
# Karta charakterystyki technicznej

Naroże zewnętrzne, do kanału typ LKM 40060

Numery katalogowe: 6247571



Naroże zewnętrzne z pokrywą do zmiany kierunków kanałów LKM.  
Połączenie wyrównawcze bez dodatkowych elementów pomiędzy dolną i górną częścią



St

stal

FS

ocynkowane metodą Sendzimira

## Dane podstawow

Numery katalogowe	6247571
Typ	LKM A40060FS
Oznaczenie 1	Naroże zewnętrzne
Oznaczenie 2	z pokrywą
Wytwórca	OBO
Wymiar	40x60mm
Materiał	Stal
Powierzchnia	cynkowana metodą Sendzimira
Norma powierzchni	DIN EN 10346
Najmniejsza jednostka sprzedaży	1
Jednostka opakowania	Sztuk
Ciężar	46,3 kg
Jednostka wagi	kg/100 szt.

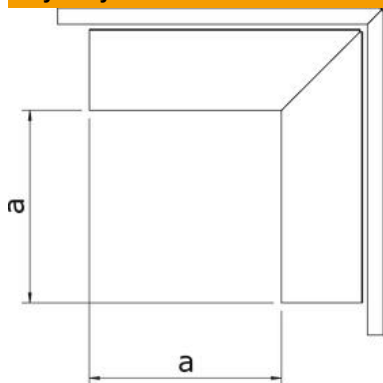
# Karta charakterystyki technicznej

Naroże zewnętrzne, do kanału typ LKM 40060

Numery katalogowe: 6247571



## Wymiary



Długość	120 mm
Szerokość	60 mm
Wysokość	44 mm
Wymiar a	120 mm

## Dane techniczne

Wykonanie	Podstawa i pokrywa
Rodzaj mocowania	Perforacja dna
Podtrzymanie funkcji	brak
do wymiaru kanału	40 x 60
Bezhalogenowy	tak
Wysokość kanału min.	44 mm
Głębokość kanału	44 mm
Stopień ochrony	IP 30
Folia ochronna	brak
Odporność kod IK	IK10
Zakres temperatur maks.	90 °C
Zakres temperatur min.	-5 °C
Zakres kąta min.	90 mm