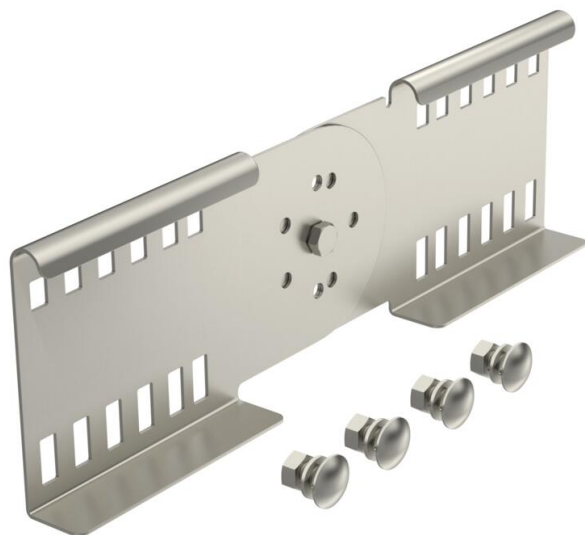


# Karta charakterystyki technicznej

## Łącznik przegubowy 110 A2

Numery katalogowe: 6216648



Łączniki przegubowe jako łączniki naroża zewnętrznego do łączenia drabin kablowych i kształtek o wysokości boku 110 mm i przelotowej perforacji ścianek. Kąty regulowane w pionie. Połączenie śrubowe zapewnia ciągłość elektryczną.



**A2** stal nierdzewna 1.4301

**2B** pusty, po obróbce

### Dane podstawow

|                                 |                        |
|---------------------------------|------------------------|
| Numery katalogowe               | 6216648                |
| Typ                             | LGVG 110 A2            |
| Oznaczenie 1                    | Łącznik przegubowy     |
| Oznaczenie 2                    | do drabinek kablowych  |
| Wytwórca                        | OBO                    |
| Wymiar                          | 114x360                |
| Materiał                        | stal nierdzewna 1.4301 |
| Powierzchnia                    | pusty, po obróbce      |
| Norma powierzchni               |                        |
| Najmniejsza jednostka sprzedaży | 10                     |
| Jednostka opakowania            | Sztuk                  |
| Ciężar                          | 77,4 kg                |
| Jednostka wagi                  | kg/100 szt.            |

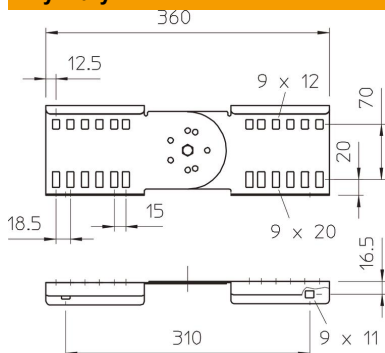
# Karta charakterystyki technicznej

## Łącznik przegubowy 110 A2

Numery katalogowe: 6216648



### Wymiary



|                |         |
|----------------|---------|
| Wymiar         | 114x360 |
| Długość        | 360 mm  |
| Szerokość      | 28 mm   |
| Wysokość       | 110 mm  |
| Grubość blachy | 1,5 mm  |

### Dane techniczne

|  |                           |
|--|---------------------------|
| Wykonanie  | Łącznik wzdłużny i kątowy |
| Odpowiednie do korytka siatkowego                  | brak                      |
| Odpowiednie do drabiny kablowej                    | tak                       |
| Odpowiedni do korytka kablowego                    | brak                      |
| Odpowiednie do wysokości kablowego systemu nośnego | 110 mm                    |
| Łącznik przegubowy poziomy                         | brak                      |
| Łącznik przegubowy pionowy                         | tak                       |
| Stal nierdzewna, wytrawiana                        | brak                      |
| Rodzaj połączenia                                  | Łącznik śrubowy           |