

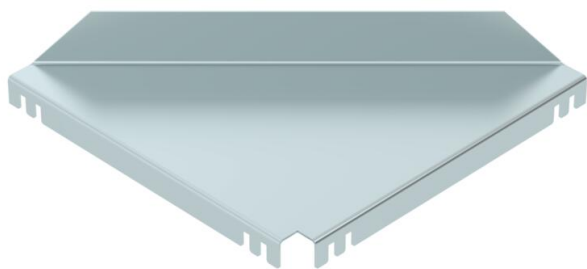
Karta charakterystyki technicznej

Płyta narożna DD

Numery katalogowe: 6221216



Płyta narożna do zwiększenia promienia i powierzchni styku drabin.



St stal

DD cynkowana metodą Sendzimira /aluminium, double dip

Dane podstawow

Numery katalogowe	6221216
Typ	LEB 25 DD
Oznaczenie 1	Błacha narożna
Oznaczenie 2	do drabinek kablowych
Wytwórca	OBO
Wymiar	R250mm
Materiał	Stal
Powierzchnia	cynkowana metodą Sendzimira /aluminium, double dip
Norma powierzchni	DIN EN 10346
Najmniejsza jednostka sprzedaży	1
Jednostka opakowania	Sztuk
Ciężar	63,6 kg
Jednostka wagi	kg/100 szt.

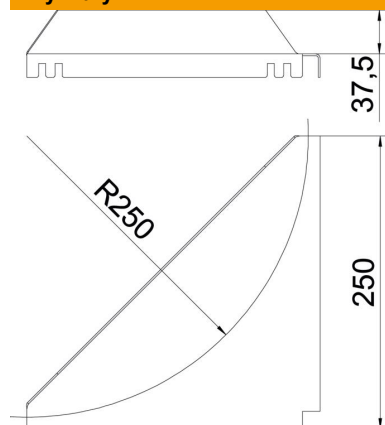
Karta charakterystyki technicznej

Płyta narożna DD

Numery katalogowe: 6221216



Wymiary



Wysokość	45 mm
Wymiar a	250 mm

Dane techniczne

Promień	250 mm
---------	--------