

Karta charakterystyki technicznej

Kolanko pionowe, 3-komorowe, wysokość 28 mm

Numery katalogowe: 7400644



Do pionowej zmiany kierunku kanałów podpodłogowych pokrytych warstwą wylewki. (przyłącza ścienna, zasilanie)

Ważnym warunkiem do właściwego wykonania instalacji podpodłogowej jest położenie wylewki.

W systemach pokrytych warstwą wylewki ważne jest, aby grubość wylewki znajdującej się nad kanałem wynosiła co najmniej 30 mm, aby uniknąć tworzenia się rys (DIN 18560). Wysokość wylewki: 60 mm tylko dla napodłogowej techniki przyłączeniowej, od 70 mm dla podpodłogowej techniki przyłączeniowej.



St stal

FS ocynkowane metodą Sendzimira

Dane podstawow

Numery katalogowe	7400644
Oznaczenie 1	Kolanko pionowe
Oznaczenie 2	3 komorowy do EÜK
Wytwórca	OBO
Materiał	Stal
Powierzchnia	cynkowana metodą Sendzimira
Norma powierzchni	DIN EN 10346
Najmniejsza jednostka sprzedaży	1
Jednostka opakowania	Sztuk
Ciężar	213 kg
Jednostka wagi	kg/100 szt.

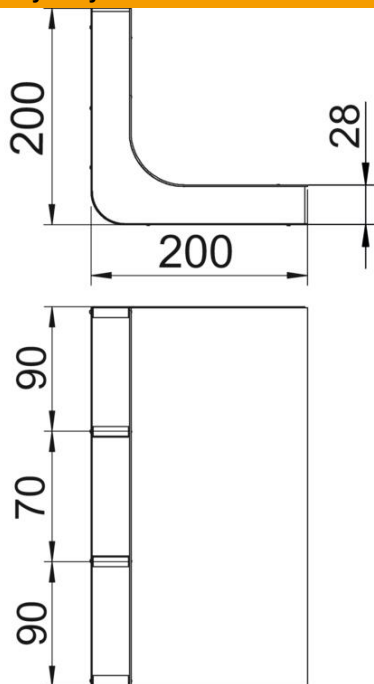
Karta charakterystyki technicznej

Kolanko pionowe, 3-komorowe, wysokość 28 mm

Numery katalogowe: 7400644



Wymiary



Długość	200 mm
Szerokość	250 mm
Wysokość	28 mm
Wymiar a	90 mm
Wymiar b	70 mm
Wymiar h	28 mm

Dane techniczne

Ilość stałych przegród	2
Ilość komór	3 St.
Odpowiednie do zamkniętego kanału podłogowego związanego z posadzką	brak
Odpowiednie do kanału podłogowego zalewanego betonem	tak
Szerokość kanału min.	250 mm
Wysokość kanału min.	28 mm
Przekrój kanału a	2288 mm ²
Przekrój kanału b	1794 mm ²