

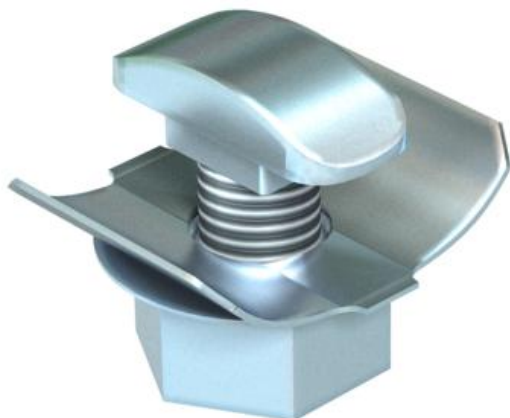
Karta charakterystyki technicznej

Szybkozłączka FCM

Numery katalogowe: 6424548



Szybkozłączka do mocowania koryt kablowych na wspornikach.
Szybkozłącze można domontowywać do wszystkich wsporników o otworach 7 x .
...



CE

St stal

F ocynkowane ogniowo

Dane podstawow

Numery katalogowe	6424548
Typ	FCM F
Oznaczenie 1	Szybkie zamocowanie
Wytwórca	OBO
Wymiar	M6x12
Materiał	Stal
Powierzchnia	cynkowanie ogniowo
Norma powierzchni	DIN 267, Teil 10
Najmniejsza jednostka sprzedaży	50
Jednostka opakowania	Sztuk
Ciężar	0,72 kg
Jednostka wagi	kg/100 szt.

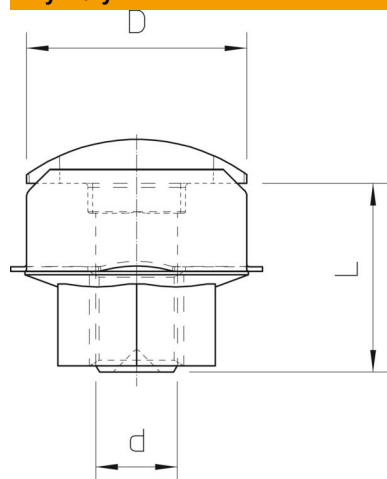
Karta charakterystyki technicznej

Szybkozłączka FCM

Numery katalogowe: 6424548



Wymiary



Wymiar	M6 x 12
Długość	12 mm
Wymiar D	13,5 mm
Wymiar d	6 mm
Wymiar L	12 mm

Dane techniczne

Gwint	M6
gwint metryczny	6
System śrubowy	Sześciokąt (sześciokątny)