

# Karta charakterystyki technicznej

## Element dystansowy A2

Numery katalogowe: 6416507



Element dystansowy do zastosowania w głowicy typ KU 5 V.  
W celu zwiększenia stabilności należy zawsze stosować element dystansowy, aby płyta głowicy nie została odkształcona podczas przykręcania przelotowymi śrubami z łbem sześciokątnym.



**A2** stal nierdzewna 1.4301

**2B** pusty, po obróbce

### Dane podstawow

Numery katalogowe	6416507
Typ	DSK 47 A2
Oznaczenie 1	Element dystansowy
Oznaczenie 2	do głowicy KI 5 V
Wytwórca	OBO
Wymiar	80x47x40
Materiał	stal nierdzewna 1.4301
Powierzchnia	pusty, po obróbce
Norma powierzchni	
Najmniejsza jednostka sprzedaży	10
Jednostka opakowania	Sztuk
Ciężar	15,6 kg
Jednostka wagi	kg/100 szt.

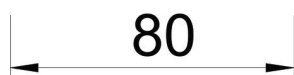
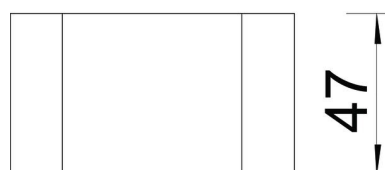
# Karta charakterystyki technicznej

## Element dystansowy A2

Numery katalogowe: 6416507



### Wymiary



Wymiar	80 x 47 x 40
Długość	80 mm
Szerokość	47 mm
Wysokość	40 mm

### Dane techniczne

Do kształtów profili	Profil U
Ze śrubami	brak