

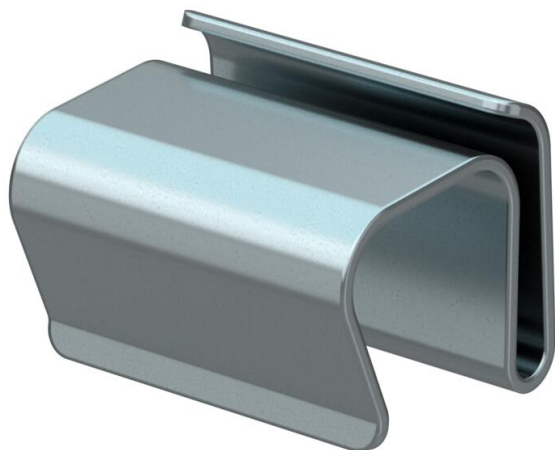
# Karta charakterystyki technicznej

## Klamra pokrywy G

Numery katalogowe: 6049280



Deckelklammer zur Befestigung des Riffelblechdeckels Typ DBKR auf Kabelrinnen.  
Zaleca się użycie co najmniej 6 zacisków do pokrywy na 3 metrową pokrywę z blachy ryflowanej.



**St** stal

**G** cynkowane galwanicznie

### Dane podstawow

Numery katalogowe	6049280
Oznaczenie 1	Klamra pokrywy
Oznaczenie 2	do pokryw ryflowanych
Wytwórca	OBO
Wymiar	18x22x17
Kolor	cyjan
Materiał	Stal
Powierzchnia	cynkowane galwanicznie
Norma powierzchni	EN ISO 19598 / EN ISO 4042
Najmniejsza jednostka sprzedaży	30
Jednostka opakowania	Sztuk
Ciężar	0,794 kg
Jednostka wagi	kg/100 szt.

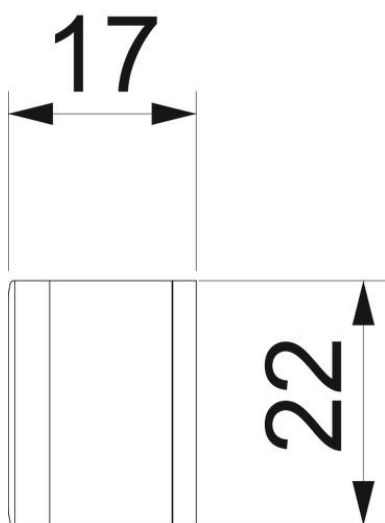
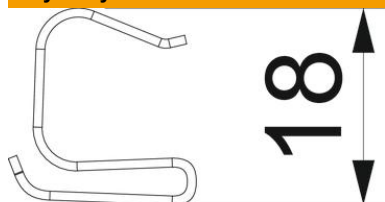
# Karta charakterystyki technicznej

Klamra pokrywy G

Numery katalogowe: 6049280



## Wymiary



## Dane techniczne

Odpowiednie do korytka siatkowego	brak
Odpowiednie do drabiny kablowej	brak
Odpowiedni do korytka kablowego	tak
Stal nierdzewna, wytrawiana	brak