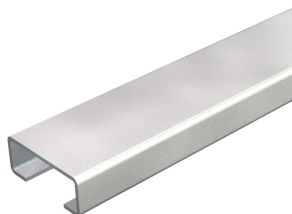


Karta charakterystyki technicznej

Szyna profilowa CL2008, szczelina 11 mm, nieperforowana

Numery katalogowe: 1105124



Lekka szyna profilowa C do układania kabli, w połączeniu z zaciskami rządowymi lub zaciskami wspornikowymi z stopą N. Może być również stosowana w konstrukcji szaf sterowniczych.
Szyna profilowa o szerokości szczeliny 11-12 mm.



St stal

FS ocynkowane metodą Sendzimira

Dane podstawow

Numery katalogowe	1105124
Oznaczenie 1	Szyna profilowa
Oznaczenie 2	pełny, szerok. szczeliny 11mm
Wytwórca	OBO
Wymiar	2000x20x8
Materiał	Stal
Powierzchnia	cynkowana metodą Sendzimira
Norma powierzchni	DIN EN 10346
Najmniejsza jednostka sprzedaży	2
Jednostka opakowania	Metr
Ciężar	20 kg
Jednostka wagi	kg/100 m

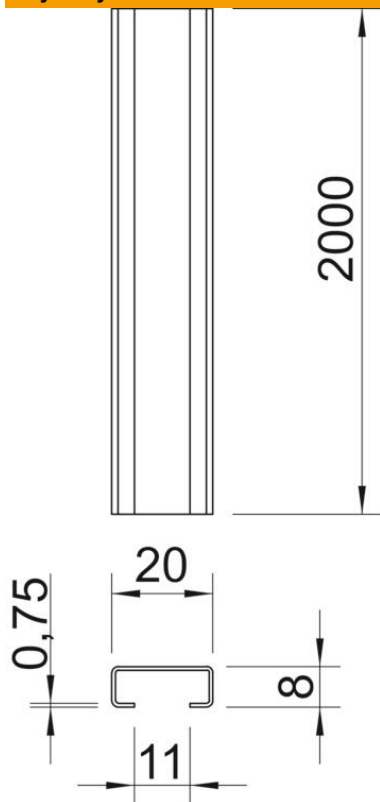
Karta charakterystyki technicznej

Szyna profilowa CL2008, szczelina 11 mm, nieperforowana



Numery katalogowe: 1105124

Wymiary



Długość	2 000 mm
Szerokość	20 mm
Wysokość	8 mm
Wymiar L	2 000 mm

Dane techniczne

Łamana	brak
Rodzaj perforacji	bez
Wykonanie	Profil prosty
Wiązka	50 m
Podtrzymanie funkcji	brak
Grubość materiału	0,75 mm
Z perforacją	brak
Z zębami	brak
Forma profilu	Ceownik
Wielkość szczeliny	11 mm
Wartość statystyczna A	0,3 cm ²
Wartość statystyczna ly	0,03 cm
Wartość statystyczna lz	0,17 cm
Wartość statystyczna Wy	0,03 cm ²
Wartość statystyczna Wz	0,17 cm ²