

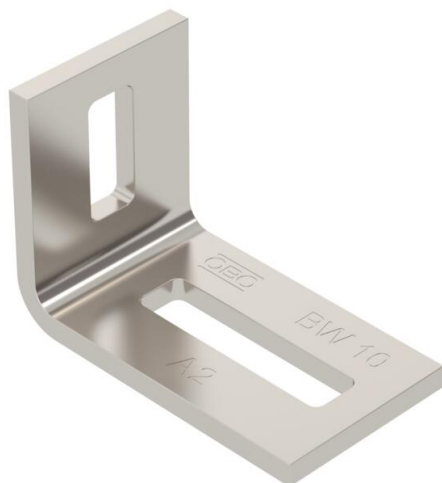
Karta charakterystyki technicznej

BW 10 A2 Kątownik montażowy

Numery katalogowe: 6019484



Kątownik montażowy do mocowania wsporników, drabin pionowych i konstrukcji na ścianach, sufitach



A2 stal nierdzewna 1.4301

2B pusty, po obróbce

Dane podstawow

Numery katalogowe	6019484
Typ	BW 10 A2
Oznaczenie 1	Kątownik montażowy
Wytwórca	OBO
Wymiar	70x50x40
Materiał	stal nierdzewna 1.4301
Powierzchnia	pusty, po obróbce
Norma powierzchni	
Najmniejsza jednostka sprzedaży	10
Jednostka opakowania	Sztuk
Ciężar	20,1 kg
Jednostka wagi	kg/100 szt.

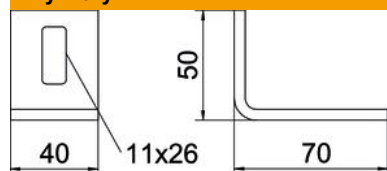
Karta charakterystyki technicznej

BW 10 A2 Kątownik montażowy

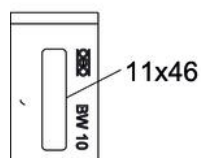
Numery katalogowe: 6019484



Wymiary



Długość	70 mm
Szerokość	40 mm
Wysokość	50 mm



Dane techniczne

Wykonanie	Kątownik montażowy
Podtrzymanie funkcji	brak
Do kształtów profili	Profil U
Grubość materiału	5 mm
Ze śrubami	brak
Regulowany	brak