

Karta charakterystyki technicznej

Obejma kabłąkowa 2056 ze stopką typu W, pojedyncza, metalowa wanienska dociskowa, A2

Numery katalogowe: 1188032



Obejma kabłąkowa, ze stopką typu W, metalowa wanienska dociskowa z zaokrąglonymi krawędziami do ochrony kabli. Do pionowego i poziomego montażu 1 pojedynczego kabla na kątownikach do < 40 mm. Z gwintem jednokokowym na waniencie dociskowej, łeb sześciokątny uniwersalny SW10, z rowkiem i łbem krzyżakowym. Nadaje się do montażu wewnątrz i na zewnątrz. Zalecamy użycie wanienski dociskowej



A2 stal nierdzewna 1.4301

2B pusty, po obróbce

Dane podstawow

| | |
|---------------------------------|------------------------|
| Numery katalogowe | 1188032 |
| Typ | BS-W1-M-40 A2 |
| Oznaczenie 1 | Obejma kabłąkowa 2056 |
| Wytwórca | OBO |
| Wymiar | 34-40mm |
| Materiał | stal nierdzewna 1.4301 |
| Powierzchnia | pusty, po obróbce |
| Norma powierzchni | |
| Najmniejsza jednostka sprzedaży | 100 |
| Jednostka opakowania | Sztuk |
| Ciężar | 10 kg |
| Jednostka wagi | kg/100 szt. |

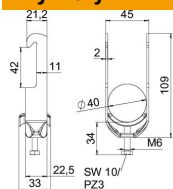
Karta charakterystyki technicznej

Obejma kabłąkowa 2056 ze stopką typu W, pojedyncza, metalowa wanienska dociskowa, A2

Numery katalogowe: 1188032



Wymiary



| | |
|----------------|---------|
| Długość | 22,5 mm |
| Szerokość | 45 mm |
| Wysokość | 109 mm |
| Grubość blachy | 2 mm |
| Wymiar A | 22,5 mm |
| Wymiar B | 45 mm |
| Wymiar C | 33 mm |
| Wymiar G (mm) | M6 |
| Wymiar H | 109 mm |
| Wymiar L | 34 mm |
| Wymiar t | 2 mm |

Dane techniczne

| | |
|----------------------------|------------------------------|
| Ilość przewodów/rur | 1 |
| do średnicy rury maks. | 40 mm |
| do średnicy rury min. | 34 mm |
| Gwint | M6 |
| Bezhalogenowy | tak |
| Długość, wymiar zewnętrzny | 33 mm |
| Maks. moment dokręcania | 3 Nm |
| Z korytkiem metalowym | tak |
| Sposób montażu | Profil kątownika |
| Wielkość szczeliny | 10 mm |
| Zakres mocowania D maks. | 40 mm |
| Zakres mocowania D min. | 34 mm |
| Dodatkowa powierzchnia | brak wykończenia |
| Dodatkowy materiał | stal nierdzewna |
| Z kontrwanienką | brak |
| Materiał wanny | stal nierdzewna |
| Jakość materiału wanny | Stal nierdzewna 304 (1.4301) |