

# Karta charakterystyki technicznej

Obejma kabłąkowa 2056 ze stopką typu W, pojedyncza,  
plastikowa wanienska dociskowa, Al  
Numery katalogowe: 1187956



Obejma kabłąkowa ze stopką typu W, plastikowa wanienska dociskowa wykonana z polipropylenu Do pionowego i poziomego montażu 1 pojedynczego kabla na kątownikach do < 40 mm. Z gwintem jednoskokowym na waniencie dociskowej, łeb sześciokątny uniwersalny SW10, z rowkiem i łbem krzyżakowym Nadaje się do montażu wewnątrz i na zewnątrz Zalecamy użycie wanienski dociskowej



**Alu** aluminium

## Dane podstawow

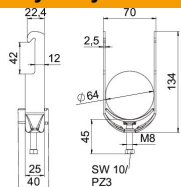
Numery katalogowe	1187956
Typ	BS-W1-K-64 ALU
Oznaczenie 1	Obejma kabłąkowa 2056
Wytwórca	OBO
Wymiar	58-64mm
Materiał	aluminium
Najmniejsza jednostka sprzedaży	50
Jednostka opakowania	Sztuk
Ciężar	6,45 kg
Jednostka wagi	kg/100 szt.

# Karta charakterystyki technicznej

Obejma kabłąkowa 2056 ze stopką typu W, pojedyncza,  
plastikowa wanienska dociskowa, Al  
Numery katalogowe: 1187956



## Wymiary



Długość	25 mm
Szerokość	70 mm
Wysokość	134 mm
Grubość blachy	2,5 mm
Wymiar A	25 mm
Wymiar B	70 mm
Wymiar C	40 mm
Wymiar G (mm)	M8
Wymiar H	134 mm
Wymiar L	45 mm
Wymiar t	2,5 mm

## Dane techniczne

Ilość przewodów/rur	1
do średnicy rury maks.	64 mm
do średnicy rury min.	58 mm
Gwint	M8
Bezhalogenowy	tak
Długość, wymiar zewnętrzny	40 mm
Maks. moment dokręcania	2 Nm
Z korytkiem z tworzywa sztucznego	tak
Sposób montażu	Profil kątownika
Wielkość szczeliny	10 mm
Zakres mocowania D maks.	64 mm
Zakres mocowania D min.	58 mm
Dodatkowa powierzchnia	brak wykończenia
Dodatkowy materiał	aluminium
Z kontrwanienką	brak
Materiał wanny	Tworzywo sztuczne
Jakość materiału wanny	Polipropylen