

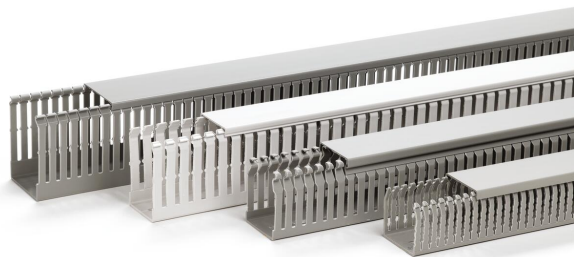
# Karta charakterystyki technicznej

## Kanały grzebieniowe BE-DIN 100, szerokość kanału 100

Numery katalogowe: 6132396



Kanał grzebieniowy, do poziomego i pionowego układania w szafie rozdzielczej. Bezpośredni montaż naścienny za pomocą dwustronnej taśmy klejącej lub z użyciem zintegrowanej perforacji dna. Trudnozapalne i samogaszące po usunięciu oddziałującego płomienia. Grzebień w podstawie kanału można wyłamać bez użycia narzędzi. Sprawdzone zgodnie z DIN EN 50085-2-3. Podstawa i pokrywa w zestawie.



**PVC** polichlorek winylu

### Dane podstawow

Numery katalogowe	6132396
Typ	BEDIN 100100 sgr
Oznaczenie 1	Kanał grzebieniowy
Oznaczenie 2	BEDIN 100100 ciemnoszary
Wytwórca	OBO
Kolor	ciemnoszary; RAL 7030
Materiał	Polichlorek winylu
Najmniejsza jednostka sprzedaży	2
Jednostka opakowania	Metr
Ciężar	110 kg
Jednostka wagi	kg/100 m

### Wymiary

Długość	2 000 mm
Szerokość	100 mm
Wysokość	100 mm

# Karta charakterystyki technicznej

Kanały grzebieniowe BE-DIN 100, szerokość kanału 100

Numery katalogowe: 6132396



## Dane techniczne

Wersja ścianki bocznej	rowkowany
Rodzaj mocowania	Perforacja dna
Elastyczność	brak
Bezhalogenowy	brak
Odporne na prąd upływowy	tak
Z pokrywą	tak
Przekrój poprzeczny	90,65 cm <sup>2</sup>
Rozstaw szczelin	10 mm
Szerokość szczeliny	5,5 mm
samogasnący	tak