

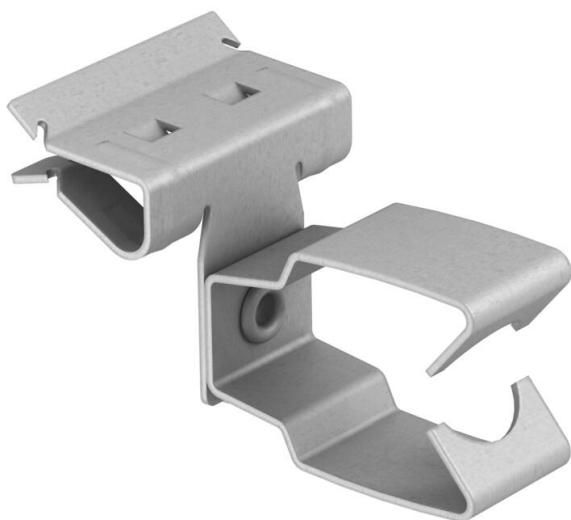
# Karta charakterystyki technicznej

Zacisk nośny, do rur, boczny

Numery katalogowe: 1483835



Zacisk nośny z uchwytem do rur jako pojedynczy uchwyt mocujący na konstrukcji nośnej.



CE

St stal

ZL Cynkowanie lamelowe (płatkowe)

## Dane podstawow

|                                 |                                |
|---------------------------------|--------------------------------|
| Numery katalogowe               | 1483835                        |
| Typ                             | BCHPO 8-14 D32                 |
| Oznaczenie 1                    | Klamra nośna                   |
| Oznaczenie 2                    | z podstawą rurową 32mm         |
| Wytwórca                        | OBO                            |
| Wymiar                          | 8-14mm                         |
| Materiał                        | Stal                           |
| Powierzchnia                    | Cynkowanie lamelowe (płatkowe) |
| Norma powierzchni               |                                |
| Najmniejsza jednostka sprzedaży | 50                             |
| Jednostka opakowania            | Sztuk                          |
| Ciężar                          | 3,3 kg                         |
| Jednostka wagi                  | kg/100 szt.                    |

## Dane techniczne

|  |            |
|--|------------|
| Rodzaj połączenia/element przyłączeniowy | Rura/kabel |
| Rodzaj mocowania                         | wtykowe    |
| Grubość kołnierza F maks.                | 14 mm      |
| Grubość kołnierza F min.                 | 8 mm       |
| Średnica rury/kabla min.                 | 32 mm      |

# Karta charakterystyki technicznej

Zacisk nośny, do rur, boczny

Numery katalogowe: 1483835



## Dane techniczne

|                  |      |
|------------------|------|
| Zawias ustawiany | brak |
| Zawias           | brak |