

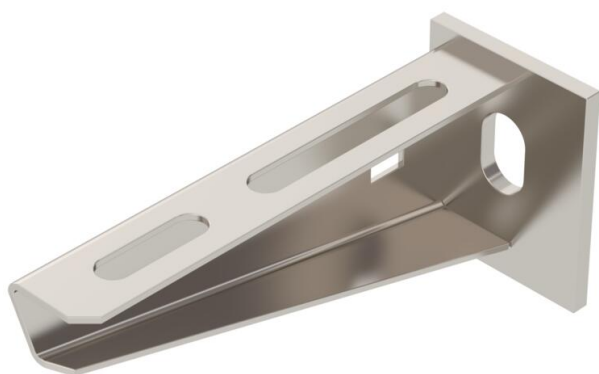
Karta charakterystyki technicznej

Wspornik ściennie-wieszakowy AW 15 A2

Numery katalogowe: 6421008



Lekki wspornik ściennie-wieszakowy z przyspawaną płytą montażową. Zamocowanie wysięgnika na wieszaku US od szerokości 400 mm za pomocą śruby z łbem sześciokątnym przez obydwa boki wieszaka. Proszę zastosować w tym celu odpowiednie elementy dystansowe!



A2 stal nierdzewna 1.4301

2B pusty, po obróbce

Dane podstawow

Numery katalogowe	6421008
Typ	AW 15 11 A2
Oznaczenie 1	Wysięgnik ścienny
Oznaczenie 2	z przyspawaną głowicą
Wytwórca	OBO
Wymiar	B110mm
Materiał	stal nierdzewna 1.4301
Powierzchnia	pusty, po obróbce
Norma powierzchni	
Najmniejsza jednostka sprzedaży	1
Jednostka opakowania	Sztuk
Ciężar	12,5 kg
Jednostka wagi	kg/100 szt.

Wymiary

Długość	40 mm
Szerokość	110 mm
Wysokość	50 mm
Wymiar A	40 mm
Wymiar B	110 mm
Wymiar H	50 mm

Karta charakterystyki technicznej

Wspornik ściennie-wieszakowy AW 15 A2

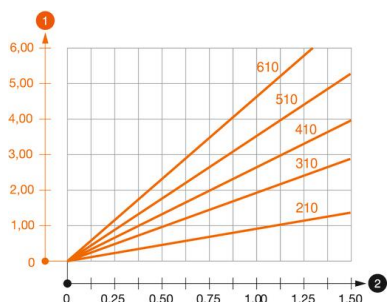
Numery katalogowe: 6421008



Dane techniczne

Wykonanie	Wspornik ściennie-stropowy
F w kN	1,5 kN
Podtrzymanie funkcji	brak
Średnica otworu	11 mm
Stal nierdzewna, wytrawiana	tak
Zakres kąta maks.	90 mm
Zakres kąta min.	90 mm

Obciążenie



Wykres obciążenia wspornika typ AW 15

- 1 Odchylenie końca wspornika przy dopuszczalnym obciążeniu wspornika
 - 2 Dopuszczalne obciążenie wspornika w kN bez ciężaru monterów
- Wykresy obciążeń dla różnych długości wsporników w mm

Obciążenia kotew do mocowania wspornika ściennie-wieszakowego AW 15

Obciążenie wspornika F kN	Maksymalne obciążenie F w kN					
	Długość wspornika w mm					
3,57	100	200	300	400	500	600
	1,09	0,90	0,73	0,65	0,61	0,55

Die angegebenen Werte basieren auf ungerissenen Beton der Festigkeitsklasse C20/25. Die Einbaubedingungen der ETA-Zulassung (Dübel) sind zu beachten!