

Karta charakterystyki technicznej

Wspornik wieszakowy AS 30

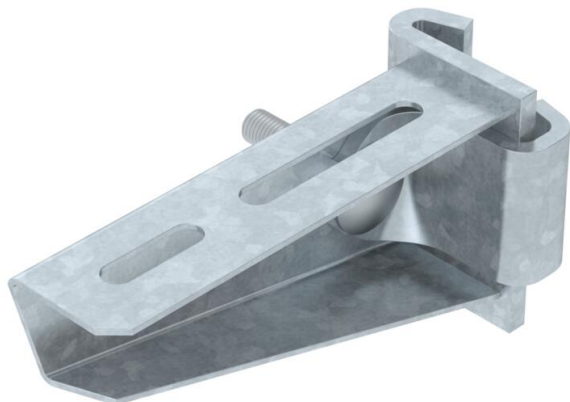
Numery katalogowe: 6419370



Wysięgnik wieszakowy w wersji średnio ciężkiej do bezstopniowego mocowania na wieszaku IS 8.

Wysięgnik wieszakowy można zamocować obustronnie do wieszaka IS.

Kątownik zaciskowy zawiera niezbędne śruby, nakrętki i podkładki i może być zamawiany również oddzielnie pod numerem katalogowym 6419007.



St stal

FT cynkowane ogniowo-zanurzeniowo

Dane podstawow

Numery katalogowe	6419370
Typ	AS 30 11 FT
Oznaczenie 1	Wysięgnik do wieszaka
Oznaczenie 2	do wieszaka IS 8
Wytwórca	OBO
Wymiar	B110mm
Materiał	Stal
Powierzchnia	cynkowana metodą zanurzeniową
Norma powierzchni	DIN EN ISO 1461
Najmniejsza jednostka sprzedaży	1
Jednostka opakowania	Sztuk
Ciężar	30 kg
Jednostka wagi	kg/100 szt.

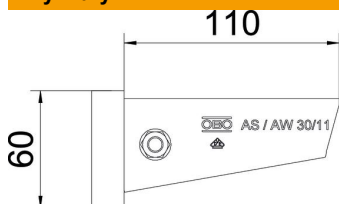
Karta charakterystyki technicznej

Wspornik wieszakowy AS 30

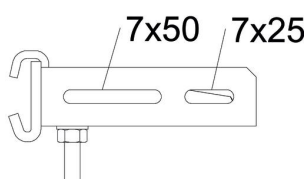
Numery katalogowe: 6419370



Wymiary



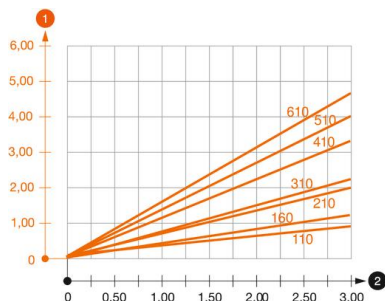
Długość	41 mm
Szerokość	110 mm
Wysokość	60 mm
Wymiar A	41 mm
Wymiar B	110 mm
Wymiar H	60 mm



Dane techniczne

Wykonanie	Wieszakowy
F w kN	3 kN
Podtrzymanie funkcji	brak
Stal nierdzewna, wytrawiana	brak

Obciążenie



Wykres obciążenia wspornika typ AS 30

- 1 Odchylenie końca wspornika przy dopuszczalnym obciążeniu wspornika
 - 2 Dopuszczalne obciążenie wspornika w kN bez ciężaru montera
- Wykresy obciążeń dla różnych długości wsporników w mm