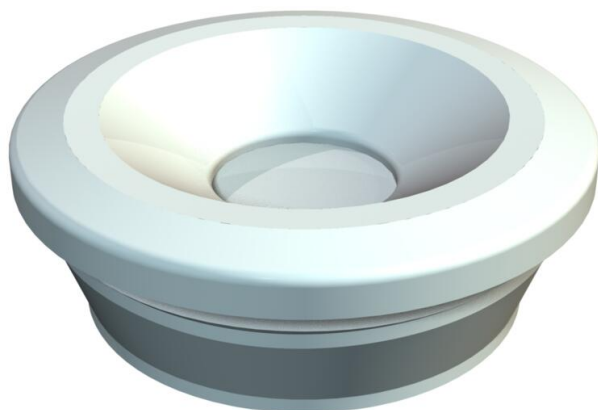


# Karta charakterystyki technicznej

Nypel 89, jasnoszary

Numery katalogowe: 2012030



Zamknięta złączka z membraną przebiciową do kabli o śr. 7-13 mm. Idealny do prostego wprowadzania kabli i przewodów w obudowach lub przez cienkościenne blachy.

Wymagana średnica otworu 18,5–19 mm, grubość ścianki maks. 1,8 mm.



**EVA** Octan etylowinylu (EVA)

## Dane podstawow

Numery katalogowe	2012030
Typ	89
Oznaczenie 1	Złączka
Wytwórca	OBO
Wymiar	Ø7-13mm
Kolor	jasnoszary; RAL 7035
Materiał	Octan etylowinylu (EVA)
Najmniejsza jednostka sprzedaży	100
Jednostka opakowania	Sztuk
Ciężar	0,111 kg
Jednostka wagi	kg/100 szt.

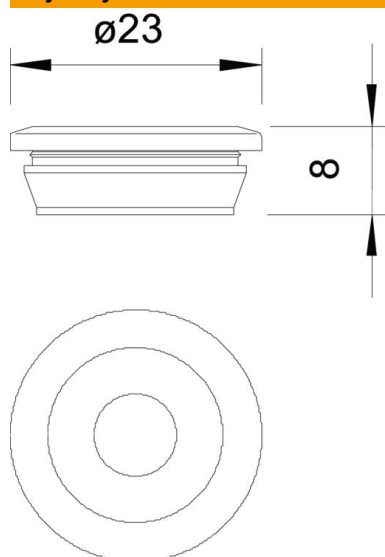
# Karta charakterystyki technicznej

Nypel 89, jasnoszary

Numery katalogowe: 2012030



## Wymiary



Wymiar t	1,8 mm
----------	--------

## Dane techniczne

Wykonanie	zamknięta
Materiał samogasnący	zgodnie z VDE 0471/DIN 695 część 2-1, temperatura badania 650°C
do średnicy maks.	13 mm
do średnicy min.	7 mm
do grubości ściany maks.	1,8
do grubości ściany min.	1,8
Wielkość:	PG 11
Bezhalogenowy	tak
Rozmiar znamionowy PG	11